



ANUNCIO DEL TRIBUNAL DE 17 PLAZAS DE CABO 2017/PI001

Reunido el Órgano Técnico de Selección del proceso para la cobertura de 17 plazas de Cabo 2017/PI001, del Servicio de Prevención Extinción de Incendios y de Salvamento de la Provincia de Valencia en fecha 26/06/2018, y realizada la corrección del Primer Ejercicio. Prueba teórica sobre conocimientos del temario. Obligatorio y eliminatorio, siendo necesario obtener un 5 para continuar con el proceso selectivo, según se establece en la Base Séptima. Se acuerda

Primero: Hacer pública la puntuación del primer ejercicio, con indicación de las calificaciones obtenidas:

<u>Aspirante</u>	<u>Nota</u>
24329339P	4,2
52733560B	5,133
20437635L	5
52112732E	3,867
33459266Q	4,333
21656053N	3,8
04593548B	7,533
33406556E	3,867
33450015B	3,867
73563441B	3,733
19902491Q	7,933
52701859G	5,8
53051736M	6,533
48385127G	6,067
73560141T	8,533
29178328E	4,6
29182732X	4,533
24359295H	5,6
73775098E	4,467
73550048G	6,933
24373657M	4,4
25382346Y	2,867
20147927L	3,133
20009875J	5
24368645F	3,867
20796548V	5,2
22125881L	5,333
52639676J	5,867
25419963H	4,267
20162984B	4,133
52641801E	7
22576085K	6,733



22590810A	6,733
24342976Y	5,333
20025682L	8,667
20012139T	5,733
52783543S	6,267
85079316Q	4,667
45634666K	5,067
52704814S	4
19898690X	4,6
24370074X	6,533
20818294M	5,133
19902788Z	4,067
36121591E	4
20155654H	2,467

Tal y como se indica en las bases *“El Órgano Técnico de Selección, junto con el anuncio de los resultados de la prueba, publicará el examen y la plantilla de corrección de la prueba”* la cual se adjunta como Anexo I de este anuncio-

Se procede a su publicación en el tablón de anuncios y en la página web, así como a formular la propuesta de resolución que será elevada a la Presidencia Delegada del Consorcio.

Valencia, en la fecha reflejada en la firma electrónica

La Secretaria del OTS

Examen Test Preguntes

1.- En un incendi on es veu involucrada una ampolla de GLP i aquesta manté un dard de foc que prové del tret de la seua vàlvula de seguretat, com procedirem?

- a) En qualsevol cas no apagarem la flama de la botella
- b) Apagant al més prompte possible la flama de la botella
- c) Si ha disparat la vàlvula hi haurà un elevat risc de BLEVE i hem d'establir la màxima distància de seguretat
- d) Ens retirarem a una distància de seguretat i sol·licitarem que es persone el tècnic de l'empresa

2.- Un edifici d'ús hospitalari segons el CTE ha de tenir instal·lat ascensor d'emergència en les zones d'hospitalització i tractament intensiu l'altura del qual d'evacuació és major que:

- a) 15 metres
- b) 10 metres
- c) 20 metres
- d) 28 metres

3.- Segons els estatuts del Consorci, aquest podrà prestar serveis als municipis de menys de 20000 habitants

- a) Els de menys de 20000 no tenen obligació
- b) Sí quan aquests no procedisquen a la prestació, en aquest cas solament els serveis mínims exigibles
- c) S'està obligat a prestar el servei íntegrament i de forma gratuïta
- d) D'aquests municipis es fan càrrec les brigades de bombers forestals

4.- Hi ha dos tipus de corrent, el corrent continu i el corrent altern, de les següents respostes, assenyala la correcta:

- a) En el corrent continu, el flux d'electrons no és constant i existeix alternança de la polaritat.
- b) El corrent altern no es pot convertir en contínua
- c) El corrent continu s'utilitza en petites tensions, fins a 24V. per la seua facilitat d'interrupció i de transport
- d) El corrent altern és la més utilitzada per la seua facilitat de transport i capacitat de conversió a corrent

5.- El procés que dona lloc a un "Backdraught" En quina zona s'inicia?

- a) En la zona de saturació de gasos de l'incendi calents
- b) En la zona on es disposa d'aire net
- c) En la zona on els gasos de la combustió es troben per sobre del LSI
- d) En la zona d'interfase entre els gasos d'incendi i l'aire entrant on es genera una "premezcla"

6.- Diga'm l'afirmació correcta en la quadricula UTM

- a) La coordenada X augmenta cap a l'est i la coordenada Y cap al nord
- b) La coordenada X augmenta cap a l'oest i la coordenada Y cap al nord
- c) La coordenada X augmenta cap a l'est i la coordenada Y cap al sud
- d) La coordenada X disminueix cap a l'est i la coordenada Y disminueix cap al nord

7.- Segons la Guia de Mètode de Progressió i Seguretat a Altura Mitjançant l'Ús de Cordes en la Tècnica d'Ascens per Corda el bloquejador de puny estarà unit a l'arnés mitjançant:

- a) El pedal amb estrep.
- b) El cap d'ancoratge curt.
- c) El cap d'ancoratge llarg.
- d) El dissipador de l'ASAP.

8.- L'opció que més pot limitar la dispersió d'un producte tòxic líquid que ha format un toll en el sòl és:

- a) Cobrir amb una lona o plàstic el toll
- b) Aplicar aigua polvoritzada almenys durant 15 minuts
- c) Utilitzar un material absorbent que no reaccione amb el producte
- d) Utilitzar apantalladors d'aigua per a evitar la dispersió dels vapors

9.- Segons la teoria d'incendis, què és un radical lliure?

- a) Són els constituents principals del vapor d'aigua inicial en el procés de piròlisis
- b) Es denominen així als productes de la combustió quan aquests es refreden
- c) Són parts o fragments de molècules carregades elèctricament susceptibles de reaccionar
- d) Són compostos que s'alliberen en la fase inicial del procés de combustió

10.- Les persones amb una conducta suïcida, no desitgen:

- a) Rebre consells
- b) Quedar-se sols
- c) Escoltar frases com: "anima't", "tot eixirà bé"
- d) Totes són correctes

11.- Com és la diferència fonamental entre la transmissió de calor per conducció i per convecció

- a) La convecció utilitza un mig físic per a transmetre's
- b) Per conducció la calor es transmet per un mitjà gasós
- c) Per convecció la calor es transmet per contacte directe amb altres materials
- d) La conducció utilitza la diferència de densitat dels materials per a transmetre calor

12.- Indica la resposta correcta respecte de les mancomunitats

- a) Poden celebrar convenis interadministratius amb vista a prestar serveis a municipis no mancomunats
- b) La modificació dels estatuts en els seus elements no constitutius requereix l'acord per majoria absoluta dels Ajuntaments mancomunats
- c) La seua constitució requereix l'adopció d'un acord inicial favorable adoptat per majoria absoluta dels Plens dels municipis que la promouen
- d) S'entén per modificació de la mancomunitat l'alteració dels supòsits de dissolució de la mancomunitat

13.- Segons el mètode Campbell una alineació 3 de 3 significa:

- a) Que es donen condicions de 30º C de temperatura i 30 km/hora de vent
- b) Que pendent, vent i orientació afavoreixen l'evolució de l'incendi
- c) Que disposem de tres intents d'estratègia per a poder controlar l'incendi abans que quede fora de control
- d) Són necessaris tres mitjans aeris i tres terrestres per a efectuar la maniobra

14.- La Llei 53/1984 serà aplicable a

- a) El personal civil i militar al servei de l'Administració de l'Estat i dels seus Organismes Autònoms.
- b) El personal al servei de les Corporacions Locals i dels Organismes d'elles dependents.
- c) El personal que exercisca funcions públiques i perceba les seues retribucions mitjançant aranzel.
- d) Totes les respostes són correctes

15.- Segons el Procediment de Manteniment de Vestits d'Intervenció, quin de les següents respostes no és una responsabilitat dels comandaments operatius (caps i sergents)?

- a) Facilitar que pel personal del seu torn de guàrdia es complisca el procediment de manteniment i de quantes instruccions tècniques relacionades amb el mateix siguem emeses.
- b) Vetlar perquè els equips d'intervenció es troben sempre en correcte estat.
- c) Mantenir registre documental de les operacions de llavat i reparació que s'efectuen als vestits d'intervenció del personal del seu torn de guàrdia.
- d) Col·laborar amb la Prefectura de Parc corresponent en les tasques d'informació i formació del personal en qüestions relacionades amb el manteniment dels vestits d'intervenció.

16.- Segons el Pla Especial d'Incendis Forestals un nivell de preemergència 2 significa:

- a) Que existeix un risc alt d'incendi forestal
- b) Que existeix un risc baix o mitjà d'incendi forestal
- c) Que existeix un risc extrem d'incendi forestal
- d) Que existeix un risc mitjà d'incendi forestal

17.- El PTECV diu que en funció del tipus del risc que haja ocasionat l'emergència i les conseqüències que aquesta haja provocat, el director del PMA, podrà establir en el lloc de l'emergència les següents zones d'emergència:

- a) Zona d'operacions, que inclou l'àrea de salvament. Zona d'intervenció que inclou l'àrea de socors
- b) Zona d'operacions, que inclou l'àrea de l'emergència i l'àrea de salvament. Zona d'intervenció que inclou l'àrea de socors
- c) Zona d'operacions, que es pot sectoritzar en àrea de salvament i àrea de socors. Zona d'intervenció
- d) Zona d'operacions, que inclou l'àrea de socors. Zona d'intervenció que inclou l'àrea de salvament

18.- Les condicions en què un equip de protecció ha de ser utilitzat, es determinaren en funció de:

- a) la gravetat del risc i el temps o freqüència d'exposició al risc
- b) la gravetat del risc i el temps o freqüència d'exposició al risc, les condicions del lloc de treball, les prestacions del propi equip els riscos addicionals derivats de la pròpia utilització de l'equip que no hagen pogut evitar-se
- c) la gravetat del risc, el temps o freqüència d'exposició a la resta, les prestacions del propi equip
- d) la gravetat del risc, el temps o freqüència d'exposició al risc i les prestacions del propi equip

19.- Segons disposa l'article 14 de la Llei 13/2010, de 23 de novembre, de la Generalitat, de Protecció Civil i Gestió d'Emergències, qui té la competència de crear els serveis de prevenció, extinció d'incendis i salvament?

- a) Els municipis.
- b) La Generalitat Valenciana.
- c) Els Consorcis provincials.
- d) La Direcció general de Protecció Civil i Emergències

20.- Una Atm. equival 1 kg/cm² que és igual a:

- a) 10.000 pascal o 760 mmHg
- b) 100.000 pascal 270 mmHg
- c) 10.000 pascal o 10,33 mt. columna d'aigua
- d) 100.000 pascal o 760 mmHg

21.- Els sistemes d'extinció amb Argó:

- a) Solament estan indicats per a petits volums
- b) Cal tenir en compte que durant la descàrrega la visibilitat és nul·la
- c) Es basen en el principi de reducció d'oxigen en l'incendi
- d) Totes són correctes.

22.- En un accident de trànsit, en els treballs inicials qui ha de portar la motxilla sanitària?

- a) El cap posat que forma binomi amb el bomber 1
- b) El Bomber 1
- c) El conductor
- d) El bomber 2

23.- Són parts d'un túnel:

- a) Clau, Gàlib, "Hastiales" i Boques.
- b) Estiba, Gàlib, "Apartaderos" i Boques.
- c) "Ejiones", Gàlib, Trinxeres i Boques.
- d) Testa, Gàlib, Soga i Boques.

24.- Segons la Guia de Mètode de Progressió i Seguretat a Altura Mitjançant l'Ús d'Entenimentades quan s'ha de revisar tot l'equip de seguretat i progressió en altura?

- a) Els membres de la dotació ho revisaran cada vegada que entren de guàrdia i cada vegada que algun component del mateix siga utilitzat.
- b) Es revisarà cada vegada que siga utilitzat en un servei o en pràctiques.
- c) Es revisarà quan s'utilitze en un servei en arregar el material i es tornarà a revisar en el parc comunicant qualsevol novetat que es puga haver detectat.
- d) El material de progressió i seguretat en altura serà revisat únicament per personal especialista designat pel CPBV.

25.- Els delegats de prevenció seran designats per i entre representants del personal conformement a la següent escala:

- a) de 50 a 100 treballadors, tres delegats de prevenció
- b) de 501 a 1000 treballadors, cinc delegats de prevenció
- c) de 3001 a 4000 treballadors, set delegats de prevenció
- d) Cap de les respostes és correcta

26.- Què ocorrerà si es realitza una trucada d'emergència en una emissora del CPBV de la xarxa COMDES que es troba en manera directa?

- a) El terminal passarà automàticament a manera TMO i si hi ha cobertura de xarxa la trucada serà rebuda sempre en CCC, a més els terminals que es troben en el grup en xarxa de la zona operativa al com aquest equip està programat rebran un missatge d'emergència (avís acústic i missatge en pantalla amb icona d'emergència).
- b) El terminal passarà automàticament a manera DMO i si hi ha cobertura de xarxa la trucada serà rebuda en els terminals que es troben en aqueix mateix grup en xarxa (avís acústic amb icona d'emergència en la pantalla).
- c) En manera directa el terminal no pot realitzar una trucada d'emergència.
- d) El terminal passarà automàticament a la manera TMO i si hi ha cobertura de xarxa la trucada serà rebuda en els terminals que es troben en el mateix sector de la intervenció i en el PMA.

27.- El coneixement i l'ús del castellà és per als espanyols

- a) Un dret
- b) Un deure
- c) Un deure i un dret
- d) Un dret o un haver de depenent de la Comunitat Autònoma que resideixen

28.- El protocol OCELA

- a) S'aplica solament en les labors de rematada final d'incendi
- b) És un protocol per a la coordinació de mitjans aeris
- c) S'aplica quan no es disposen d'altres procediments
- d) És un protocol de seguretat que s'implementa des de l'inici de l'incendi forestal

29.- El PTECV diu que la major perillositat sísmica en la C.V es concentra en la comarca de:

- a) Baix segura
- b) Alt Vinalopó
- c) Maestrat
- d) Plana Requena Utiel

30.- L'àmbit d'aplicació del RD393/2007 referent a activitats d'espectacles públics i recreatius a l'aire lliure és a aquelles amb una capacitat o aforament igual o superior a:

- a) 5.000 persones
- b) 10.000 persones
- c) 20.000 persones
- d) 30.000 persones

31.- En la col·locació d'un ventilador VPP per a un buit d'1 metre d'ample per 2 d'alt, les distàncies seran:

- a) Si EASY POWER entre 1 i 6 metres i si TEMPEST 2,5 metres
- b) Si EASY POWER entre 0 i 1 metre i si TEMPEST 3,5 metres
- c) Si EASY POWER 2,5metres i si TEMPEST entre 1 i 6 metres
- d) Si EASY POWER 3,5 metres i si TEMPEST 1,5 metres

32.- En quin dels següents suposats segons la Guia Tàctica de Treballs a Altura el comandament de la intervenció sol·licitarà la mobilització de personal especialista en treballs en altura?

- a) Treballs en els quals siga necessari realitzar maniobres en suspensió a més de 60 metres d'altura.
- b) Actuacions de rescat de persones en entorns urbans, en les quals es preveja que aquestes han de ser transportades o assegurades mitjançant sistemes de progressió de cordes.
- c) Intervencions en les quals siga necessari instal·lar polispasts.
- d) Actuacions de rescat de persones en les quals siga necessari aplicar tècniques avançades de Primers Auxilis.

33.- L'equip bàsic que hem de portar per a qualsevol rescat aquàtic consta de:

- a) Vaig portar sec o neoprè, jupetí, corda de rescat i barca pneumàtica
- b) Vaig portar sec o neoprè, jupetí, casc, corda de rescat i barca pneumàtica
- c) Vaig portar sec o neoprè, barca pneumàtica i equip d'escalada
- d) Vaig portar sec o neoprè, jupetí, casc i corda de rescat

34.- En un incendi d'interior en habitatge o assimilable, a l'arribada al lloc de l'incident:

- a) El primer BUP s'emplaçarà davant del punt d'accés per a evitar que la instal·lació siga molt llarga.
- b) La primera autobomba a arribar sobrepassarà, sempre que siga possible, almenys 10 metres el portal d'accés a l'immoble. D'aquesta manera el conductor tindrà a la vista l'accés al mateix i deixarà espai suficient per a emplaçar altres unitats.
- c) La primera autobomba a arribar sobrepassarà l'accés a l'immoble una distància igual a la d'un tram de mànega de 70 mm. D'aquesta forma el conductor podrà situar la bifurcació al costat del punt d'accés.
- d) La primera autobomba a arribar sobrepassarà, sempre que siga possible, almenys la distància suficient per a situar tots els vehicles mobilitzats, inclosos els sanitaris.

35.- Segons el teorema de Bernuilli quan en una conducció horitzontal es produeix un estrenyiment, la pressió:

- a) No esmenta la pressió
- b) Augmenta
- c) Disminueix
- d) No varia solament canvia la velocitat

36.- En un incendi polsant l'elevació del plànol neutre es deu a:

- a) Que la quantitat d'oxigen siga l'adequada
- b) La naturalesa dels combustibles
- c) Als successius refredaments i escalfaments dels gasos de l'incendi
- d) Que la temperatura a l'interior del recinte aconseguix un valor de 600 C

37.- En què influeix que un gas inflamable tinga una pressió de vapor molt alta?

- a) Els gasos no tenen pressió de vapor
- b) A major pressió menor dispersió
- c) A menor pressió major dispersió
- d) Quan la seua pressió s'iguali a l'atmosfèrica precipiten

38.- Segons el Títol IV de la Llei 13/2010 de la Generalitat, de Protecció Civil i Gestió d'Emergències, no pertanyen als serveis essencials:

- a) Els bombers voluntaris.
- b) 112 de la Comunitat Valenciana.
- c) Els Agents mediambientals.
- d) Les Forces Armades.

39.- En cas d'incendi amb risc elèctric, la distància mínima entre l'aparell extintor i els punts en tensió de les instal·lacions serà de:

- a) 1 KV a 15KV distància mínima de 1m.
- b) 15KV a 66KV distància mínima de 2m.
- c) Més de 66KV distància mínima de 4m.
- d) Totes són correctes

40.- Quan optarem per muntar una línia de seguretat en un rescat aquàtic?

- a) Sempre
- b) Mai
- c) Quan durant el rescat existeix la possibilitat que la víctima caiga a un lloc perillós
- d) Quan la velocitat del corrent siga superior als 20 metres per segon

41.- Quan en el part de servei no manque cap dada per incloure, el comandament de la intervenció ha de comprovar el part clicant en la casella:

- a) Supervisat.
- b) Revisat.
- c) Tornar al Principi.
- d) Tancar Part.

42. - En una intervenció de bombers de certa magnitud es requereix establir uns nivells de comandament i adreça amb responsabilitats repartides. Quins són els nivells bàsics d'adreça?

- a) Adreça Bàsica, Adreça Organitzativa i Adreça Tècnica.
- b) Adreça Operativa, Adreça Estructural i Direcció administrativa.
- c) Adreça Operativa, Adreça Tàctica i Adreça Estratègica.
- d) Adreça Bàsica, Adreça Intermèdia i Adreça Complexa.

43.- En el cas d'un accident de trànsit en el qual es veja implicat un transport de trasllat de ruscs, algunes de les recomanacions d'actuació són les següents:

- a) Si la via és àmplia i està oberta la circulació, es recomanarà que les finestretes dels vehicles romanguen tancades.
- b) Si s'han trencat els ruscs, es recomana refredar-les amb una pluja fina, no més d'1 minut si és de nit o 5 minuts si és de dia.
- c) Col·locarem tots els ruscs fora de la calçada, tenint en compte que la piquera mai ha de mirar a la carretera.
- d) Totes són correctes

44.- Quin és el codi ISSI que identifica el terminal d'emissora mòbil del BUP del parc de Sagunt?

- a) 1828112
- b) 1828111
- c) 1821112
- d) 1823111

45.- En l'ipSige, quin de les següents opcions s'introdueix com una incidència des de la pantalla de Gestió de Parc?

- a) Donar d'alta un vehicle en la guàrdia.
- b) Un ATF de cap.
- c) Una modificació de l'informe d'un part de servei.
- d) Les novetats que ocorreguen durant la guàrdia.

46.- Abans de tancar un part d'intervenció hem de fixar-nos en els camps que venen farciments des de CCC, un de les fallades que pot ocórrer és que el personal assignat en els vehicles que han intervingut no aquest correcte. Si açò ocorre, què podrem fer per a solucionar-ho?

- a) Quan el personal no està ben assignat en els vehicles, hem de reflectir-ho sempre en l'informe.
- b) Si açò ocorre hem de cridar al CCC i avisar perquè ho corregisca, ja que nosaltres no tenim accés a aqueixa funció.
- c) En la pantalla personal i en el botó %o201CModificar Personal%o201D assignar correctament el personal amb el vehicle que ha intervingut.
- d) Simplement posarem una incidència.

47.- En un procés d'incendi, en què consisteix una reacció exotèrmica?

- a) Són aquelles que els productes reaccionants absorbeixen energia
- b) Són aquelles que els productes reaccionants desprenen energia
- c) Són aquelles que els productes reaccionants no absorbeixen ni cedeixen energia
- d) Són aquelles en les quals l'agent oxidant s'oxida

48.- En una fitació d'un forjat assenyalar quin de les següents afirmacions no és correcta:

- a) Les línies de puntales han d'anar perpendiculars a l'adreça de les biguetes
- b) Quan utilitzem peus drets de fusta en la presa de mesures caldrà descomptar el cant de la "durmiente" i la "sopanda"
- c) Si el forjat és reticular l'adreça de les línies de puntales no és determinant
- d) En un forjat intermedi les línies de puntales cal portar-les fins a sòl ferm

49.- Quin de les següents tasques haurà de realitzar el cap quan el sergent és el comandament de la intervenció en un accident de trànsit?

- a) Realitzarà el control de riscos amb el bomber 2.
- b) Realitzarà el reconeixement amb el sergent com a segon comandament de la intervenció.
- c) Formarà binomi amb el bomber 1 i junts realitzaran la creació d'accés a la víctima i les cures d'emergència
- d) Després de realitzar el reconeixement amb el sergent, formarà binomi amb el bomber 1

50.- Si durant el desenvolupament de la guàrdia es produirà un accident/incident en el qual no existeixen danys reals o potencialment greus, qui i com haurà de notificar l'accident/incident al Servei Propi de Prevenció de Riscos Laborals?

- a) El Cap de Parc o Sector utilitzant el formulari de registre Ri03.
- b) La pròpia persona implicada en l'accident/incident utilitzant el formulari de registre Ri03.
- c) El comandament directe (cap o sergent) utilitzant el formulari de registre Ri03
- d) El comandament directe (cap o sergent) utilitzant el formulari de registre Ri02.

Examen Test Preguntes Reserva

1.- L'actuació davant himenòpters el CPBV realitzarà solament les que suposen perill o risc real per a les persones en vials o espais habitats, i sempre que:

- a) EL risc o eixam estiga establert
- b) Es tracte d'un eixam nu
- c) No hagem de segellar ni fumigar
- d) Totes són correctes

2.- Quina longitud màxima amb capçal en creu i quant oli efectiu requereix l'eina RAM TR 4350 C?

- a) 1400 mm. de longitud total i 1300 cc. d'oli efectiu.
- b) 1550 mm. de longitud total i 1300cc. d'oli efectiu.
- c) 1275 mm. de longitud total i 1270 cc. d'oli efectiu.
- d) 1100mm. de longitud total i 1150 cc.de oli efectiu.

3.- Les infraccions previstes en la llei 7/2011 prescriuen

- a) molt greus tres anys, greus un any, lleus als sis mesos
- b) molt greus dos anys, greus un any, lleus sis mesos
- c) molt greus tres anys, greus dos anys, lleus sis mesos
- d) Cap de les respostes és correcta

4.- En un incendi a l'interior d'un habitatge o assimilable situada en una tercera planta d'un edifici de cinc altures. Es considerarà zona calenta:

- a) La planta de l'incendi, la immediatament inferior, les superiors i qualsevol espai on siga necessària la utilització de l'ERA
- b) La planta de l'incendi sempre, encara que el comandament valorarà considerar com tal la quarta i la cinquena si s'han vist molt afectades pel fum
- c) Qualsevol zona de l'edifici amb persones atrapades o confinades
- d) La grandària de la zona s'entendrà com el necessari per a l'adequat posicionament i gestió de recursos.

5.- Què diferencia les radiacions ionitzants de les radiacions normals?

- a) Gens, en realitat són iguals
- b) Les radiacions ionitzants arriben més lluny
- c) Les radiacions ionitzants són de molta més energia que les normals
- d) Les radiacions ionitzants solament són electromagnètiques mentre que les normals són corpusculars

6.- Segons el protocol de mobilització de recursos, en el cas que es produïska un incendi en una xicoteta o mitja indústria es mobilitzarà des d'un principi un segon BUP quan:

- a) La "isòcrona" siga > 25 min.
- b) La "isòcrona" siga < 20 min.
- c) Solament es mobilitzarà si el comandament quan arribe al servei ho sol·licita
- d) Cap és correcta.

7.- Quin és la seqüència correcta d'execució de tasques, en la intervenció en un accident de trànsit?

- a) Reconeixement, control de riscos, estabilització, creació d'accés a la víctima, cuidats d'emergència, plans de treball, excarceració, extracció de la víctima i reconeixement perimetral.
- b) Reconeixement, control de riscos, creació d'accés a la víctima, estabilització, plans de treball, cuidats d'emergència, excarceració, reconeixement perimetral i extracció de la víctima.
- c) Reconeixement, control de riscos, estabilització, creació d'accés, cuidats d'emergència, excarceració, i extracció de la víctima.
- d) Reconeixement, estabilització, control de riscos, creació d'espais, accés a la víctima, cuidats d'emergència, excarceració, extracció de la víctima i reconeixement perimetral.

8.- Amb caràcter general la col·locació del corresponent EPI per a l'atenció de l'emergència:

- a) Es realitzarà en la cabina del camió.
- b) Es realitzarà en la cabina o abans de pujar a ella depenent del tipus de servei.
- c) Si l'EPI que hem d'utilitzar és el mico forestal, ho farem abans de pujar a la cabina.
- d) Es realitzarà abans de pujar al vehicle, per raons de seguretat.

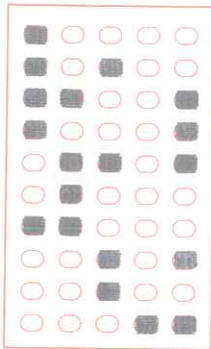
9.- Els extintors a força de Diòxid de Carboni estan recomanats per als focs del tipus:

- a) A i B
- b) B i C
- c) A i D
- d) Cap és correcta

10.- A un edifici residencial publique segons el CTE li correspon tenir instal·lació automàtica d'extinció si l'altura d'evacuació excedeix de 28 metres o la superfície construïda de l'establiment excedeix de a)

- 500 metres quadrats
- b) 1000 metres quadrats
- c) 3000 metres quadrats
- d) 5000 metres quadrats

NO SIGNE AQUEST EXERCICI NI CONSIGNE CAP ALTRA DADA / NO FIRME ESTE EJERCICIO NI CONSIGNE NINGÚN OTRO DATO



PLANTILLA

1	<input checked="" type="radio"/> B	<input type="radio"/> C	<input type="radio"/> D
2	<input checked="" type="radio"/> B	<input type="radio"/> C	<input type="radio"/> D
3	<input type="radio"/> A	<input checked="" type="radio"/> B	<input type="radio"/> C
4	<input type="radio"/> A	<input type="radio"/> B	<input checked="" type="radio"/> C
5	<input type="radio"/> A	<input type="radio"/> B	<input checked="" type="radio"/> C
6	<input checked="" type="radio"/> B	<input type="radio"/> C	<input type="radio"/> D
7	<input type="radio"/> A	<input type="radio"/> B	<input checked="" type="radio"/> C
8	<input checked="" type="radio"/> B	<input type="radio"/> C	<input type="radio"/> D
9	<input type="radio"/> A	<input type="radio"/> B	<input checked="" type="radio"/> C
10	<input type="radio"/> A	<input type="radio"/> B	<input checked="" type="radio"/> C
11	<input checked="" type="radio"/> B	<input type="radio"/> C	<input type="radio"/> D
12	<input type="radio"/> A	<input type="radio"/> B	<input checked="" type="radio"/> C
13	<input type="radio"/> A	<input checked="" type="radio"/> B	<input type="radio"/> C
14	<input type="radio"/> A	<input type="radio"/> B	<input checked="" type="radio"/> C
15	<input type="radio"/> A	<input type="radio"/> B	<input checked="" type="radio"/> C
16	<input checked="" type="radio"/> B	<input type="radio"/> C	<input type="radio"/> D
17	<input type="radio"/> A	<input type="radio"/> B	<input checked="" type="radio"/> C
18	<input type="radio"/> A	<input checked="" type="radio"/> B	<input type="radio"/> C
19	<input checked="" type="radio"/> B	<input type="radio"/> C	<input type="radio"/> D
20	<input type="radio"/> A	<input type="radio"/> B	<input checked="" type="radio"/> C
21	<input type="radio"/> A	<input type="radio"/> B	<input checked="" type="radio"/> C
22	<input type="radio"/> A	<input checked="" type="radio"/> B	<input type="radio"/> C
23	<input checked="" type="radio"/> B	<input type="radio"/> C	<input type="radio"/> D
24	<input checked="" type="radio"/> B	<input type="radio"/> C	<input type="radio"/> D
25	<input type="radio"/> A	<input type="radio"/> B	<input checked="" type="radio"/> C
26	<input checked="" type="radio"/> B	<input type="radio"/> C	<input type="radio"/> D
27	<input type="radio"/> A	<input type="radio"/> B	<input checked="" type="radio"/> C
28	<input type="radio"/> A	<input type="radio"/> B	<input checked="" type="radio"/> C
29	<input checked="" type="radio"/> B	<input type="radio"/> C	<input type="radio"/> D
30	<input type="radio"/> A	<input type="radio"/> B	<input checked="" type="radio"/> C
31	<input checked="" type="radio"/> B	<input type="radio"/> C	<input type="radio"/> D
32	<input type="radio"/> A	<input checked="" type="radio"/> B	<input type="radio"/> C
33	<input type="radio"/> A	<input type="radio"/> B	<input checked="" type="radio"/> C
34	<input type="radio"/> A	<input checked="" type="radio"/> B	<input type="radio"/> C
35	<input type="radio"/> A	<input type="radio"/> B	<input checked="" type="radio"/> C
36	<input type="radio"/> A	<input type="radio"/> B	<input checked="" type="radio"/> C
37	<input checked="" type="radio"/> B	<input type="radio"/> C	<input type="radio"/> D
38	<input type="radio"/> A	<input type="radio"/> B	<input checked="" type="radio"/> C
39	<input type="radio"/> A	<input type="radio"/> B	<input checked="" type="radio"/> C
40	<input type="radio"/> A	<input type="radio"/> B	<input checked="" type="radio"/> C
41	<input checked="" type="radio"/> B	<input type="radio"/> C	<input type="radio"/> D
42	<input type="radio"/> A	<input type="radio"/> B	<input checked="" type="radio"/> C
43	<input type="radio"/> A	<input type="radio"/> B	<input checked="" type="radio"/> C
44	<input type="radio"/> A	<input checked="" type="radio"/> B	<input type="radio"/> C
45	<input type="radio"/> A	<input checked="" type="radio"/> B	<input type="radio"/> C
46	<input type="radio"/> A	<input type="radio"/> B	<input checked="" type="radio"/> C
47	<input type="radio"/> A	<input checked="" type="radio"/> B	<input type="radio"/> C
48	<input type="radio"/> A	<input checked="" type="radio"/> B	<input type="radio"/> C
49	<input type="radio"/> A	<input type="radio"/> B	<input checked="" type="radio"/> C
50	<input type="radio"/> A	<input type="radio"/> B	<input checked="" type="radio"/> C
51	<input type="radio"/> A	<input type="radio"/> B	<input checked="" type="radio"/> C
52	<input type="radio"/> A	<input type="radio"/> B	<input checked="" type="radio"/> C
53	<input type="radio"/> A	<input type="radio"/> B	<input checked="" type="radio"/> C
54	<input type="radio"/> A	<input type="radio"/> B	<input checked="" type="radio"/> C
55	<input type="radio"/> A	<input type="radio"/> B	<input checked="" type="radio"/> C
56	<input type="radio"/> A	<input type="radio"/> B	<input checked="" type="radio"/> C
57	<input type="radio"/> A	<input type="radio"/> B	<input checked="" type="radio"/> C
58	<input type="radio"/> A	<input type="radio"/> B	<input checked="" type="radio"/> C
59	<input type="radio"/> A	<input type="radio"/> B	<input checked="" type="radio"/> C
60	<input type="radio"/> A	<input type="radio"/> B	<input checked="" type="radio"/> C
61	<input type="radio"/> A	<input type="radio"/> B	<input checked="" type="radio"/> C
62	<input type="radio"/> A	<input type="radio"/> B	<input checked="" type="radio"/> C
63	<input type="radio"/> A	<input type="radio"/> B	<input checked="" type="radio"/> C
64	<input type="radio"/> A	<input type="radio"/> B	<input checked="" type="radio"/> C
65	<input type="radio"/> A	<input type="radio"/> B	<input checked="" type="radio"/> C
66	<input type="radio"/> A	<input type="radio"/> B	<input checked="" type="radio"/> C
67	<input type="radio"/> A	<input type="radio"/> B	<input checked="" type="radio"/> C
68	<input type="radio"/> A	<input type="radio"/> B	<input checked="" type="radio"/> C
69	<input type="radio"/> A	<input type="radio"/> B	<input checked="" type="radio"/> C
70	<input type="radio"/> A	<input type="radio"/> B	<input checked="" type="radio"/> C
71	<input type="radio"/> A	<input type="radio"/> B	<input checked="" type="radio"/> C
72	<input type="radio"/> A	<input type="radio"/> B	<input checked="" type="radio"/> C
73	<input type="radio"/> A	<input type="radio"/> B	<input checked="" type="radio"/> C
74	<input type="radio"/> A	<input type="radio"/> B	<input checked="" type="radio"/> C
75	<input type="radio"/> A	<input type="radio"/> B	<input checked="" type="radio"/> C
76	<input type="radio"/> A	<input type="radio"/> B	<input checked="" type="radio"/> C
77	<input type="radio"/> A	<input type="radio"/> B	<input checked="" type="radio"/> C
78	<input type="radio"/> A	<input type="radio"/> B	<input checked="" type="radio"/> C
79	<input type="radio"/> A	<input type="radio"/> B	<input checked="" type="radio"/> C
80	<input type="radio"/> A	<input type="radio"/> B	<input checked="" type="radio"/> C
81	<input type="radio"/> A	<input type="radio"/> B	<input checked="" type="radio"/> C
82	<input type="radio"/> A	<input type="radio"/> B	<input checked="" type="radio"/> C
83	<input type="radio"/> A	<input type="radio"/> B	<input checked="" type="radio"/> C
84	<input type="radio"/> A	<input type="radio"/> B	<input checked="" type="radio"/> C
85	<input type="radio"/> A	<input type="radio"/> B	<input checked="" type="radio"/> C
86	<input type="radio"/> A	<input type="radio"/> B	<input checked="" type="radio"/> C
87	<input type="radio"/> A	<input type="radio"/> B	<input checked="" type="radio"/> C
88	<input type="radio"/> A	<input type="radio"/> B	<input checked="" type="radio"/> C
89	<input type="radio"/> A	<input type="radio"/> B	<input checked="" type="radio"/> C
90	<input type="radio"/> A	<input type="radio"/> B	<input checked="" type="radio"/> C
91	<input type="radio"/> A	<input type="radio"/> B	<input checked="" type="radio"/> C
92	<input type="radio"/> A	<input type="radio"/> B	<input checked="" type="radio"/> C
93	<input type="radio"/> A	<input type="radio"/> B	<input checked="" type="radio"/> C
94	<input type="radio"/> A	<input type="radio"/> B	<input checked="" type="radio"/> C
95	<input type="radio"/> A	<input type="radio"/> B	<input checked="" type="radio"/> C
96	<input type="radio"/> A	<input type="radio"/> B	<input checked="" type="radio"/> C
97	<input type="radio"/> A	<input type="radio"/> B	<input checked="" type="radio"/> C
98	<input type="radio"/> A	<input type="radio"/> B	<input checked="" type="radio"/> C
99	<input type="radio"/> A	<input type="radio"/> B	<input checked="" type="radio"/> C
100	<input type="radio"/> A	<input type="radio"/> B	<input checked="" type="radio"/> C
101	<input type="radio"/> A	<input type="radio"/> B	<input checked="" type="radio"/> C
102	<input type="radio"/> A	<input type="radio"/> B	<input checked="" type="radio"/> C
103	<input type="radio"/> A	<input type="radio"/> B	<input checked="" type="radio"/> C
104	<input type="radio"/> A	<input type="radio"/> B	<input checked="" type="radio"/> C
105	<input type="radio"/> A	<input type="radio"/> B	<input checked="" type="radio"/> C
106	<input type="radio"/> A	<input type="radio"/> B	<input checked="" type="radio"/> C
107	<input type="radio"/> A	<input type="radio"/> B	<input checked="" type="radio"/> C
108	<input type="radio"/> A	<input type="radio"/> B	<input checked="" type="radio"/> C
109	<input type="radio"/> A	<input type="radio"/> B	<input checked="" type="radio"/> C
110	<input type="radio"/> A	<input type="radio"/> B	<input checked="" type="radio"/> C
111	<input type="radio"/> A	<input type="radio"/> B	<input checked="" type="radio"/> C
112	<input type="radio"/> A	<input type="radio"/> B	<input checked="" type="radio"/> C
113	<input type="radio"/> A	<input type="radio"/> B	<input checked="" type="radio"/> C
114	<input type="radio"/> A	<input type="radio"/> B	<input checked="" type="radio"/> C
115	<input type="radio"/> A	<input type="radio"/> B	<input checked="" type="radio"/> C
116	<input type="radio"/> A	<input type="radio"/> B	<input checked="" type="radio"/> C
117	<input type="radio"/> A	<input type="radio"/> B	<input checked="" type="radio"/> C
118	<input type="radio"/> A	<input type="radio"/> B	<input checked="" type="radio"/> C
119	<input type="radio"/> A	<input type="radio"/> B	<input checked="" type="radio"/> C
120	<input type="radio"/> A	<input type="radio"/> B	<input checked="" type="radio"/> C
121	<input type="radio"/> A	<input type="radio"/> B	<input checked="" type="radio"/> C
122	<input type="radio"/> A	<input type="radio"/> B	<input checked="" type="radio"/> C
123	<input type="radio"/> A	<input type="radio"/> B	<input checked="" type="radio"/> C
124	<input type="radio"/> A	<input type="radio"/> B	<input checked="" type="radio"/> C
125	<input type="radio"/> A	<input type="radio"/> B	<input checked="" type="radio"/> C
126	<input type="radio"/> A	<input type="radio"/> B	<input checked="" type="radio"/> C
127	<input type="radio"/> A	<input type="radio"/> B	<input checked="" type="radio"/> C
128	<input type="radio"/> A	<input type="radio"/> B	<input checked="" type="radio"/> C
129	<input type="radio"/> A	<input type="radio"/> B	<input checked="" type="radio"/> C
130	<input type="radio"/> A	<input type="radio"/> B	<input checked="" type="radio"/> C

