



BOMBERS

CONSORCI PROVINCIAL DE VALÈNCIA

CAMÍ DE MONCADA, 24. 96 346 98 00. 46009 VALÈNCIA

SUPUESTO PRÁCTICO COORDINADOR-JEFE DE SALA

Día 8 de Julio, vientos de componente oeste 25km/h y 30 °C.

Teniendo en cuenta que todos los parques centrales se encuentran en dotaciones mínimas +2 por Alerta 3 en parques centrales, con todos los vehículos operativos y en el CCC 5 operadores.



Imagen 1

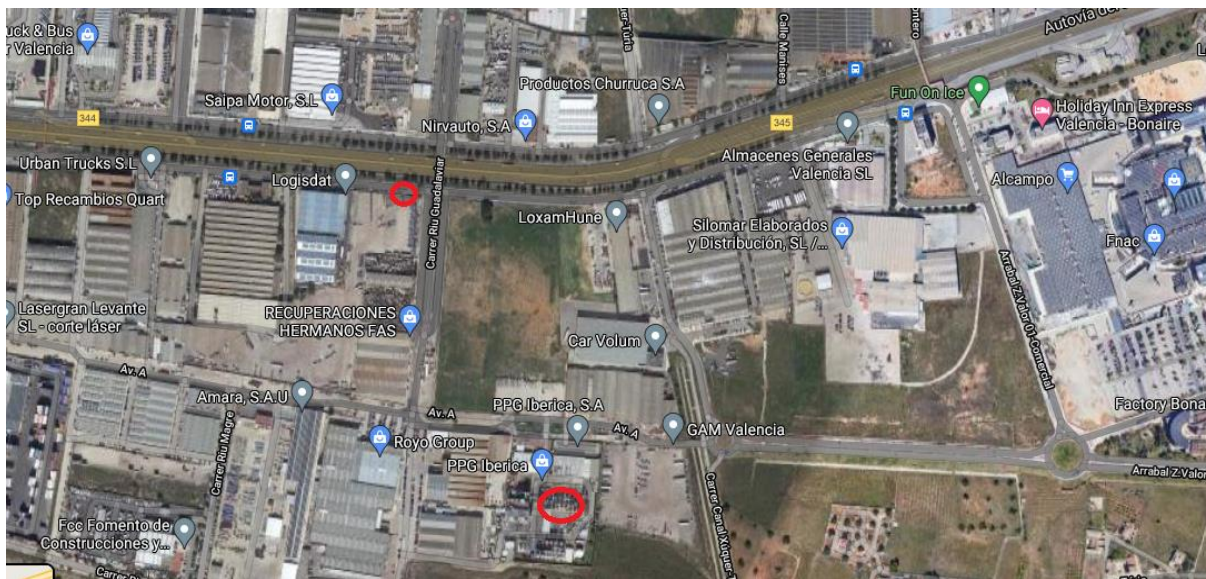


Imagen 2



BOMBERS

CONSORCI PROVINCIAL DE VALENCIA

CAMÍ DE MONCADA, 24. 96 346 98 00. 46009 VALENCIA

- 14:20 Entrada de una carta en el CCC donde se relata una explosión en el Polígono Industrial Valencia 2000 Mudeco. Quart de Poblet.
El alertante es un testigo en ruta que va circulando por la A-3 sentido Valencia y ha observado una explosión en el interior del polígono y cómo, un depósito de grandes dimensiones ha impactado contra unos vehículos en la vía de servicio de la A-3 dirección Valencia.
Imágenes 1 y 2
 - 14:21 Recepción de adicionales de conductores que confirman la importancia del suceso.
 - 14:23 Se recibe carta del 112 notificando una explosión con incendio posterior en PPG ibérica. Se confirma que existen múltiples heridos de diversa consideración en ambos escenarios.
 - 14:25 Se recibe notificación de la empresa Cat 3 y estableciendo el PMA en calle Guadalaviar /Rio Vinalopó.
 - 14:30 Llegada del sargento y primeras unidades a la empresa.
 - 14:34 Llegada de un mando al escenario de la A-3. Solicitud de corte de la A-3.
 - 14:37 Se recibe carta notificando incendio de cañar en Manises a la altura de la depuradora con posible afección a viviendas.
 - 14:39 Se declara situación 1 en el escenario de la industria.
 - 14:40 Oficial solicita evacuación en un radio de 300 mts alrededor de PPG y la Movilización de la UMC/PMA/UTO
 - 14:40 Las dotaciones que se dirigen al cañar observan una columna de humo gris importante.
 - 14:41 Se solicitan más medios para distribuir entre la industria y los vehículos de la A-3
 - 14:41 Accidente de tráfico entre un vehículo y un camión con un atrapado en la ronda norte Alboraya.
 - 14:45 Dotaciones en el cañar confirman que hay un par de chalets con el fuego próximo.
 - 14:45 Se declara situación 1 en el escenario del cañar.
 - 15:01 Llegada coordinador forestal, además de los medios ya movilizados, solicita un par de brigadas más (AV+BV), un BFP y dos medios aéreos para el cañar.
 - 15:20 En el escenario de la industria se contabilizan, 4 fallecidos y dos heridos en la A3 y tres desaparecidos y dos heridos en el interior del establecimiento industrial.
 - 15:25 El incendio de cañar se desarrolla favorablemente, estabilizado, el mando retira medios aéreos y solicita tres BD.
 - 15:45 Incendio cañar Manises estabilizado.
 - 16:10 Acciones en la A-3 completadas (extinción, rescate, asistencia, evacuación). Se pueden retirar los vehículos que trabajaban en la A-3
 - 17:30 Incendio estabilizado en PPG permanecen dos BUPs y un BNP en la industria. Se prevén trabajos de extinción durante todo el resto de la guardia.
-



BOMBERS

CONSORCI PROVINCIAL DE VALENCIA

CAMÍ DE MONCADA, 24. 96 346 98 00. 46009 VALENCIA

CUESTIONES

- Describe y justifica en caso necesario, las acciones iniciales a realizar desde que se recibe la carta del escenario industrial hasta la salida de las dotaciones de parque. Puntuación 0,75
- Describe y justifica en caso necesario, las acciones iniciales a realizar desde la salida de las dotaciones hasta la llegada de la primera dotación. Puntuación 0,5
- Describe y justifica en caso necesario, las acciones a realizar posterior a la llegada de las dotaciones. Puntuación 0,5
- Describe y justifica en caso necesario, las acciones que realizarías conocida la entrada de la carta del incendio de cañar. Puntuación 0.7
- Describe y justifica en caso necesario, las acciones que realizarías conocida la entrada de la carta del accidente de tráfico en Alboraya. Puntuación 0.3
- Redacción y presentación. Puntuación 0,25