



TUTORIAL PER A L'OBTENCIÓ DEL FITXER *.KML AMB GOOGLE EARTH PRO

CONTINGUT

1.INTRODUCCIÓ.....	1
2.INSTAL.LACIÓ DE GOOGLE EARTH.....	1
3.DIBUIX DE L'ACTUACIÓ.....	5
3.1.OBTENCIÓ D'ARXIU KML DE PUNTS.....	5
3.2.OBTENCIÓ D'ARXIU KML DE LÍNIES.....	7
3.3.OBTENCIÓ D'ARXIU KML DE POLÍGONS.....	9

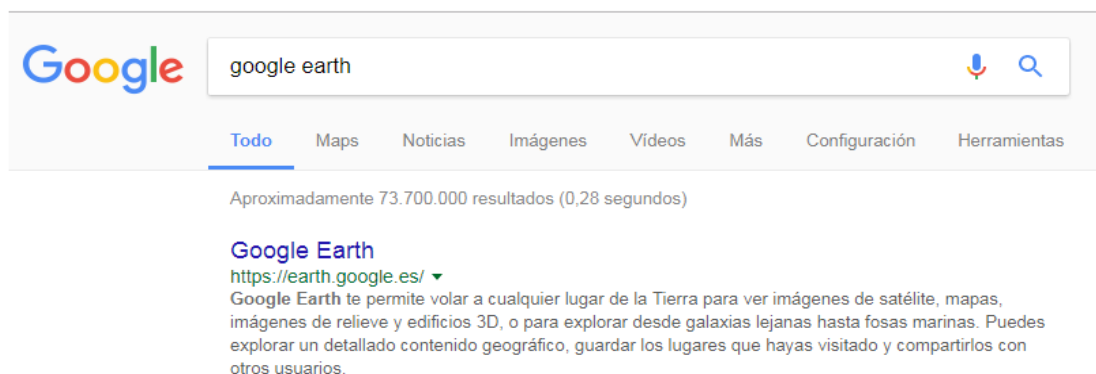
1. INTRODUCCIÓ

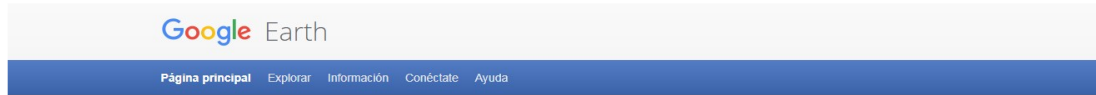
L'arxiu KML és un fitxer que conté dades geogràfiques. Mitjançant els arxius KML es poden situar en un mapa diferents llocs que estiguen relacionats.

L'arxiu *.kml es pot obtenir amb diversos programes de Sistemes d'Informació Geogràfica (SIG). En aquest tutorial explicarem de manera senzilla com obtenir-lo amb l'aplicació gratuïta Google Earth Pro.

2. INSTAL.LACIÓ DE GOOGLE EARTH

Per a això, procedirem a descarregar el programa utilitzant el buscador de Google i seguir els següents passos.





La información geográfica del mundo en tu mano

Realiza un viaje virtual a cualquier lugar del mundo. Explora el relieve, edificios 3D y otras imágenes. Busca ciudades, sitios y empresas locales.

Descargar Google Earth



Descargar Google Earth Pro para PC o Mac

Al realizar la instalación, aceptas la Política de privacidad de Google Earth.

Gracias por utilizar Google Earth. Al descargar, instalar o utilizar el software de Google o cualquier parte de él ("Software de Google"), el usuario acepta las siguientes condiciones de uso (las "Condiciones de uso"). El Software de Google y cualquier parte de él se denominan en el presente acuerdo "Software".

1. USO DEL SOFTWARE

Sujeto a estas Condiciones de uso, Google le otorga una licencia no exclusiva e intransferible para usar el Software que se distribuye con este Acuerdo en el periodo de duración de este Acuerdo y en un solo equipo designado. Puede hacer una copia del Software en un formato legible por máquina solo como copia de seguridad. Esta copia debe incluir toda la información de copyright incluida en el original. La licencia, a la sola discreción de Google, será anual o mensual y está condicionada a que Google o el distribuidor autorizado reciba el pago completo del Software, pero se podrá revocar según lo expuesto en estas Condiciones de uso. Sus derechos en relación con el Software están limitados a los que se otorgan expresamente en esta Sección 1. Estos derechos no cubren la difusión ni el uso en medios de comunicación sin la ejecución de un acuerdo independiente con Google que le permita hacerlo. La información geográfica que se presenta en este Software se ofrece bajo una licencia no exclusiva e intransferible para la impresión y uso personales únicamente. Cualquier animación, película, copia impresa o representación de

- Última versión (7.0 beta) Versión anterior (6.2)
- Permitir que Google Earth instale automáticamente las actualizaciones recomendadas

Aceptar y descargar

Nota: Google Earth Pro requiere licencia. Compra Google Earth Pro o prueba una versión gratuita durante siete días.

Requisitos del sistema:

PC: Windows XP, Windows Vista o Windows 7

Mac: Mac OS X 10.6.0 o versiones posteriores

Linux: bibliotecas LSB 4.0 (Base estándar para Linux)

Funciones de Google Earth Pro:

Ver capas de datos demográficos, catastrales y de tráfico

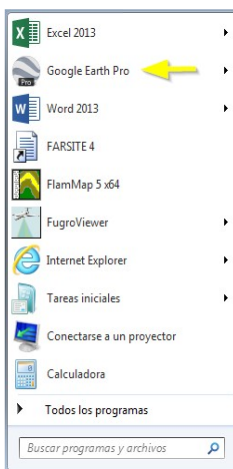
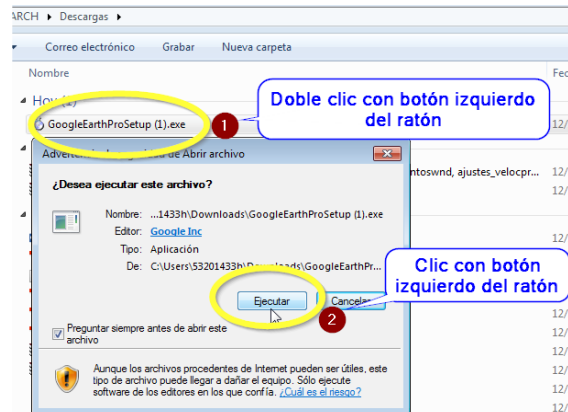
Sacar el máximo provecho a las funciones de importación de datos SIG

Ens descarregarem l'arxiu executable **GoogleEarthProSetup.exe** (el trobarem en la carpeta Descàrregues) i procedirem a executar-lo, seguint els passos per a instal·lar el programa.

Nombre	Fecha de modifica...	Tipo	Tamaño
Hoy (1)			
GoogleEarthProSetup (1).exe	12/13/2017 11:42 ...	Aplicación	1,104 KB



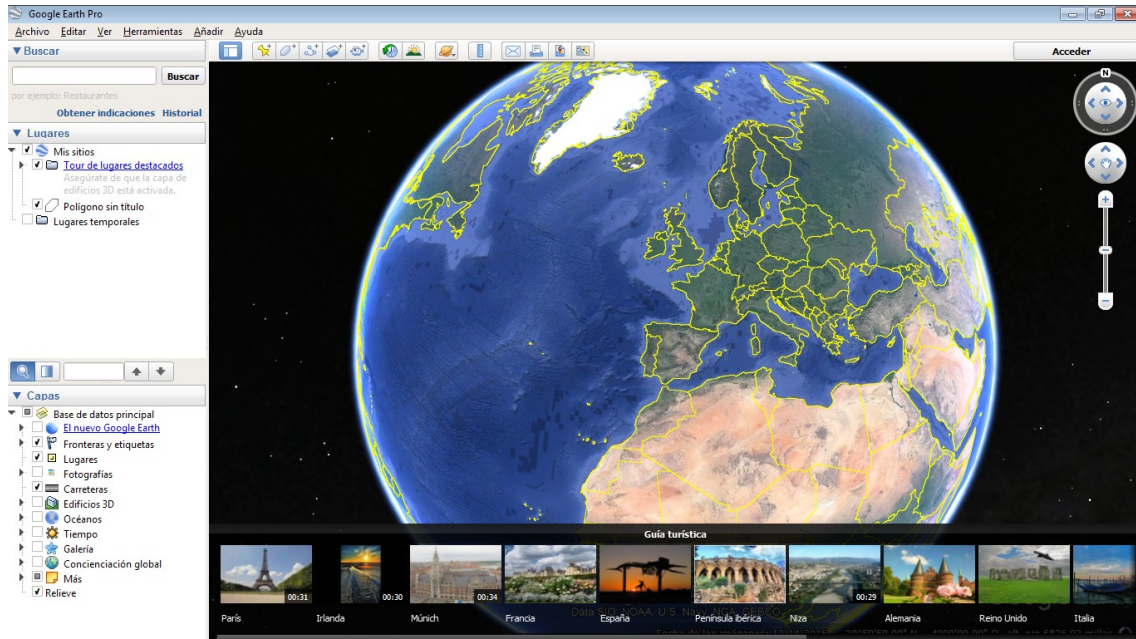
Instal·lació:



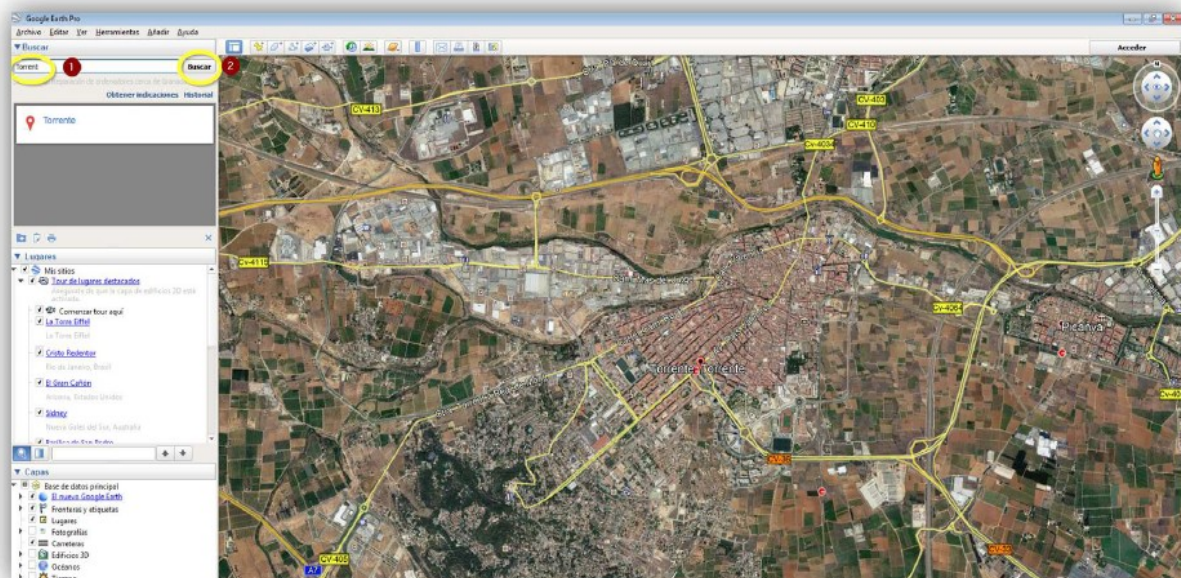
**Una vegada descarregat,
en el desplegable de pro-
grames
instal·lats, clicant en la ico-**

La interfície que se'ns presenta consta d'una finestra on podem desplaçar-nos amb el ratolí (mantenint clic amb el botó esquerre i amb el punter del ratolí sobre la pantalla) i fer zoom amb la roda del ratolí (mantenint el punter sobre la pantalla).

En la part superior dreta de la pantalla també tenim botons per a desplaçar-nos i fer zoom.



Per a situar-nos més ràpidament podem utilitzar el comandament Buscar que apareix en la cantonada superior esquerra de la pantalla. Escrivint en la finestra el nom del municipi i clicant en el botó "Buscar", la pantalla es desplaçarà al nucli urbà del mateix.





3. DIBUIX DE L'ACTUACIÓ

Según el tipo de actuación, generaremos un archivo kml de puntos, líneas o polígonos, siguiendo los criterios de la siguiente tabla:

TIPOLOGÍA DE ACTUACIONES	TIPO ARCHIVO KML
Actuaciones puntuales (Retirada árbol caído, vigilancias, etc...)	puntos
Caminos, áreas cortafuegos, zonas de interfaz, etc...	líneas
Tratamientos selvícolas areales	polígonos

3.1. OBTENCIÓ D'ARXIU KML DE PUNTS

La seqüència és la següent:





GUARDAR/EXPORTAR ARXIU KML

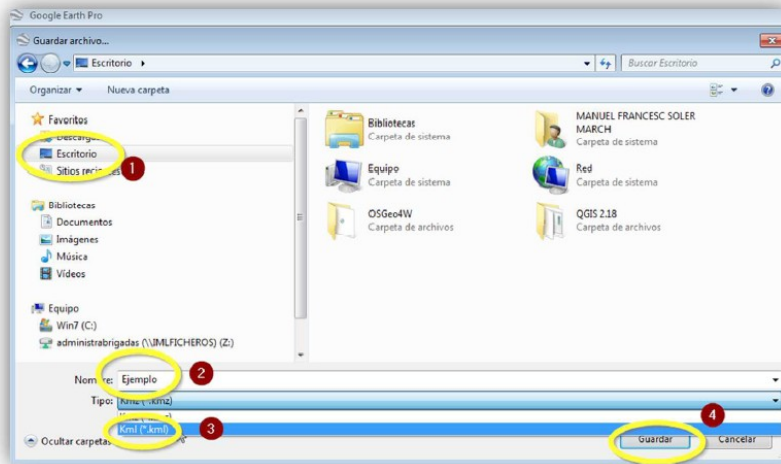
La seqüència és la següent:



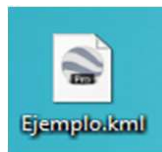
Per a guardar l'arxiu, primer s'haurà de **seleccionar la carpeta de destinació**. En l'exemple s'ha seleccionat l'Escriptori per a facilitar la seua localització.

Li donarem **nom a l'arxiu**, que serà el mateix nom de l'actuació que aparega en la sol·licitud (camp *paratge*).

Al desplegable **seleccionarem l'extensió kml**. Finalment, **guardarem l'arxiu**.

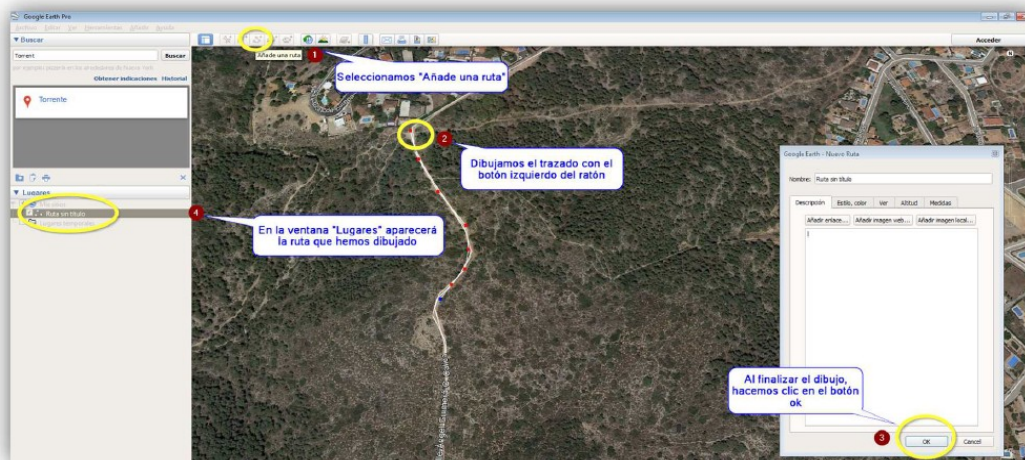


Aquest serà l'arxiu kml que adjuntarem a l'email de la nostra sol·licitud:



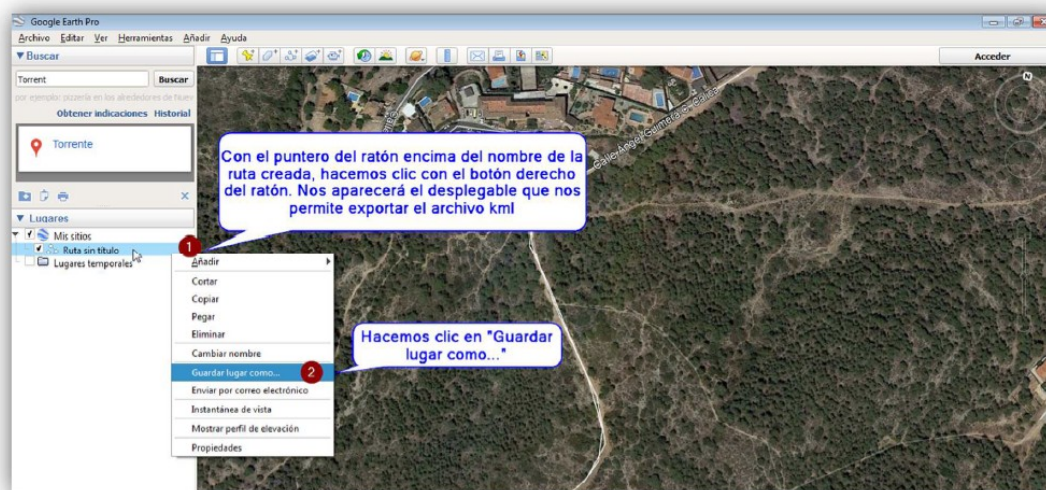
3.2. OBTENCIÓ D'ARXIU KML DE LÍNIES

La seqüència és la següent:



GUARDAR/EXPORTAR ARXIU KML

La seqüència és la següent:

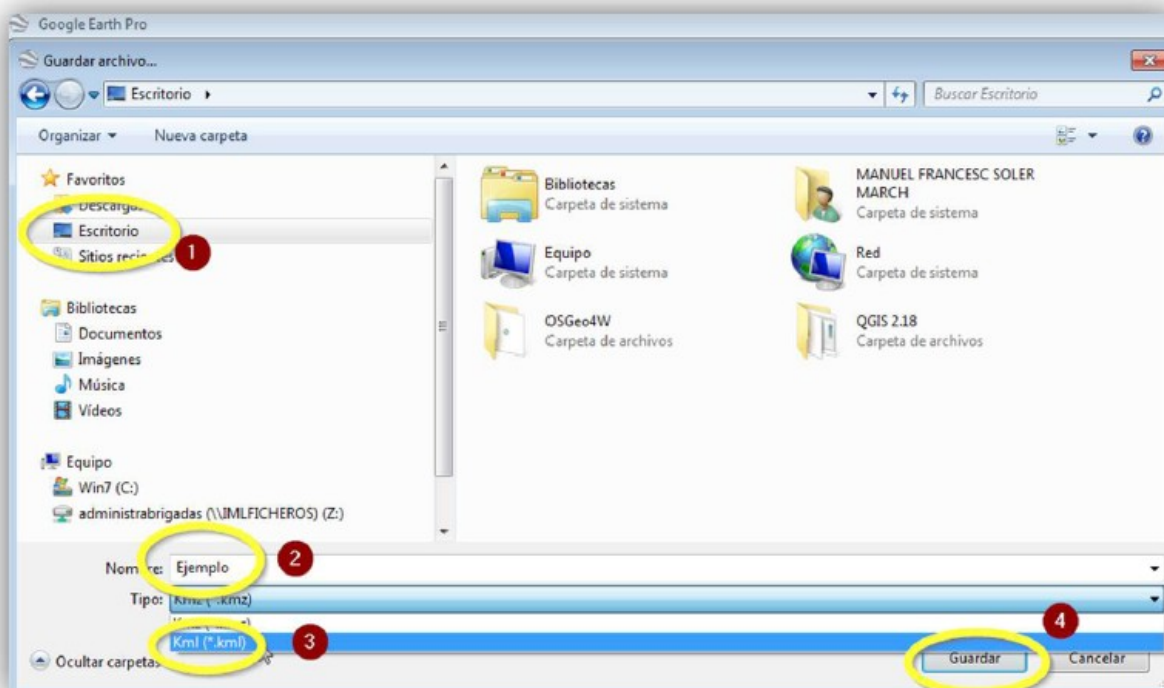


Per a guardar l'arxiu, primer s'haurà de **seleccionar la carpeta de destinació**. En l'exemple s'ha seleccionat l'Escriptori per a facilitar la seua localització.

Li donarem **nom a l'arxiu**, que serà el mateix nom de l'actuació que aparega en la sol·licitud (camp *paratge*).

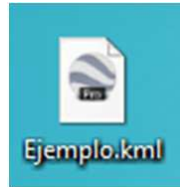
Al desplegable seleccionarem l'extensió kml.

Finalment guardarem l'arxiu.



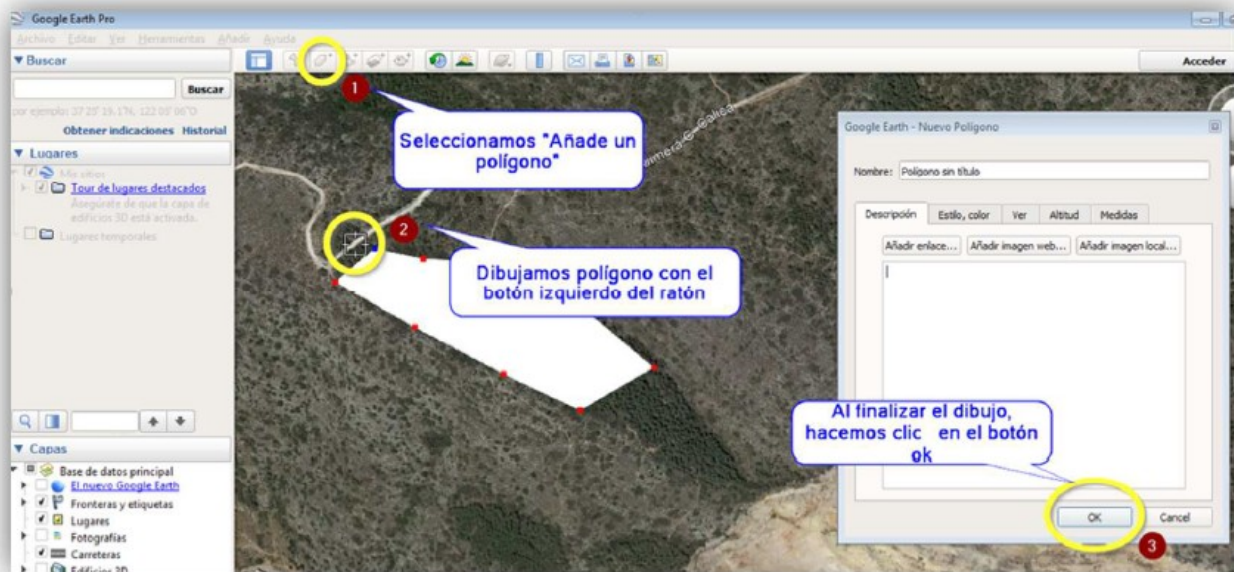


Aquest serà l'arxiu kml que adjuntarem en l'email de la nostra sol·licitud:



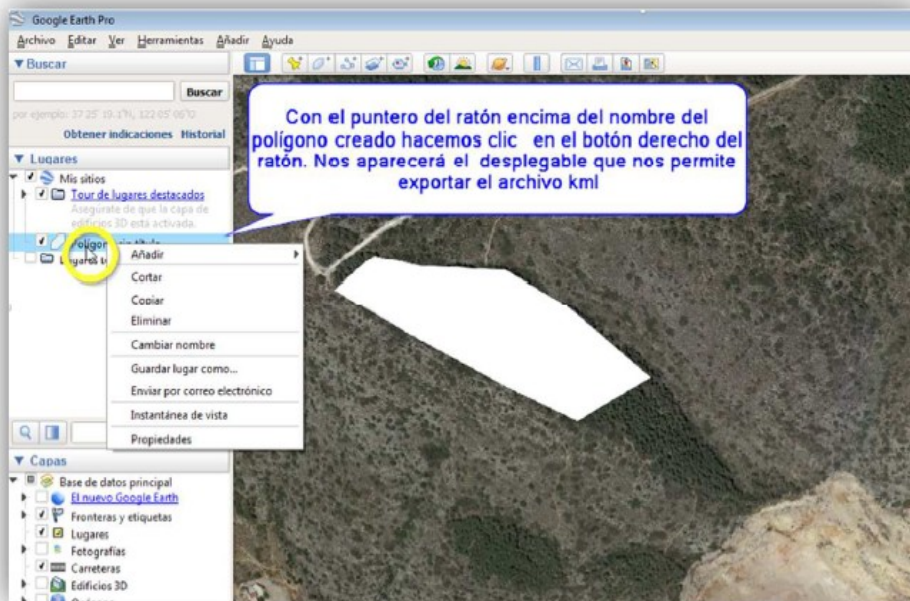
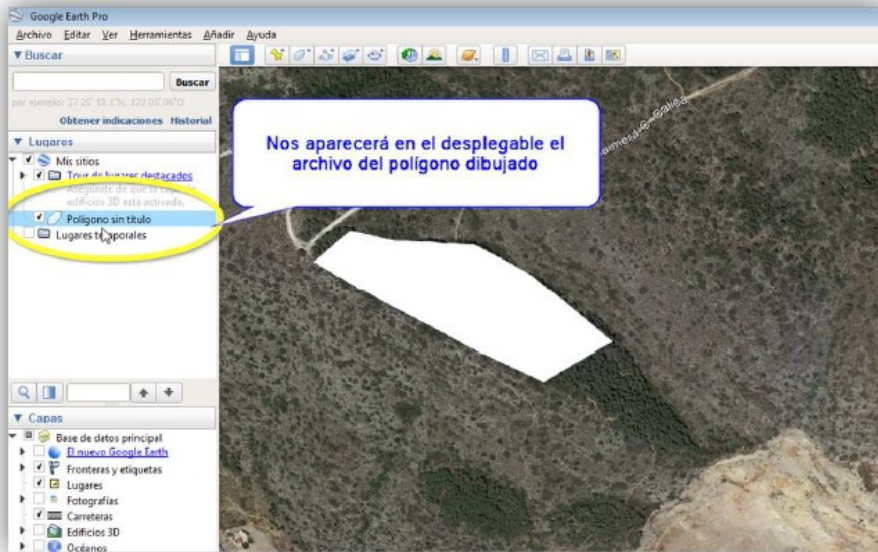
3.3. OBTENCIÓ D'ARXIU KML DE POLÍGONS

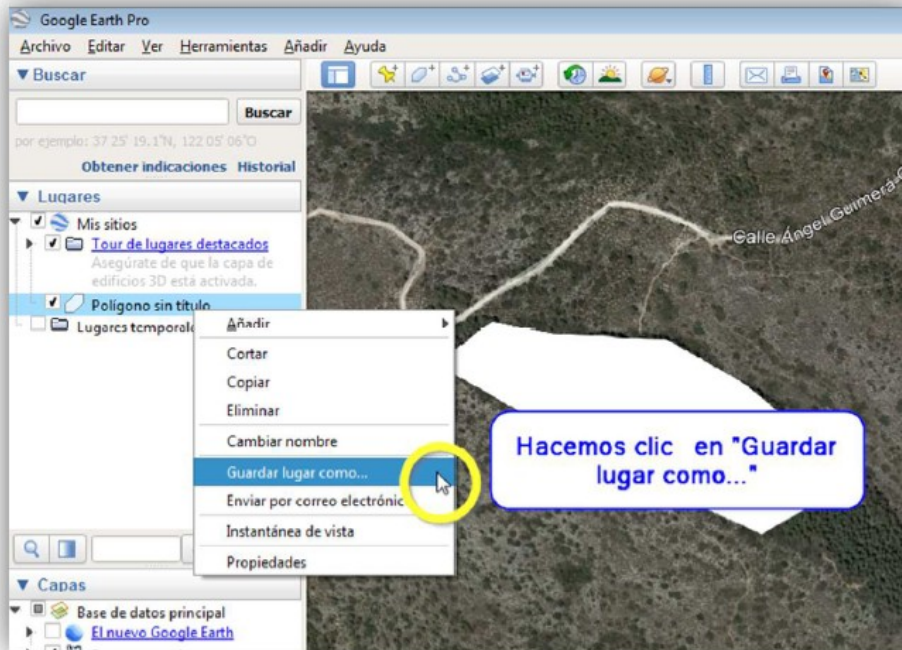
La seqüència per a dibuixar el polígon és la següent:



GUARDAR/EXPORTAR ARXIU KML

La seqüència és la següent:

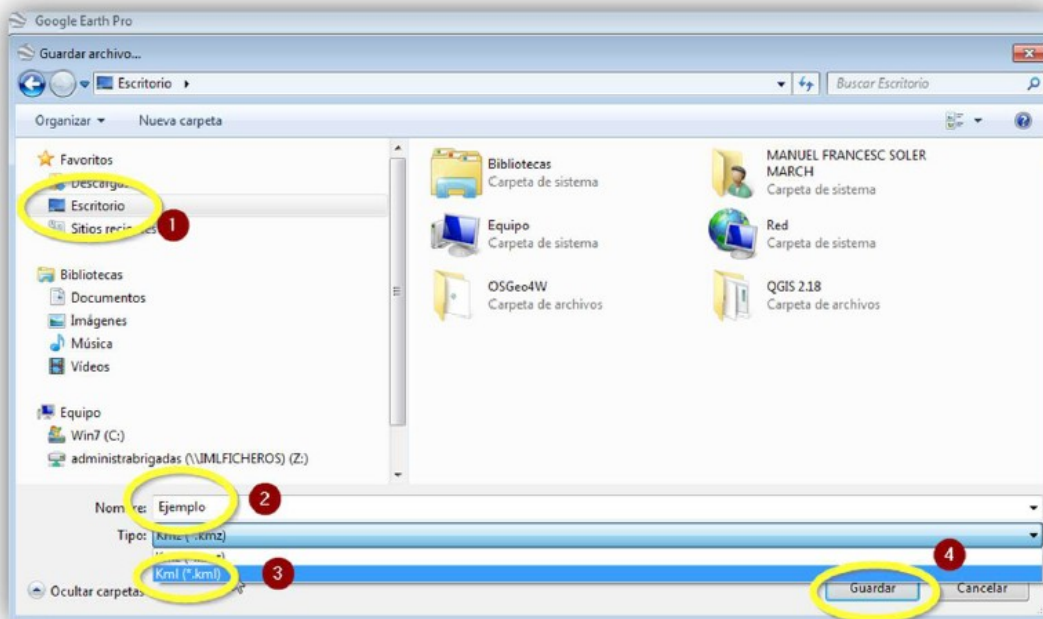




Per a guardar l'arxiu, **seleccionarem primer la carpeta de destinació**. En l'exemple s'ha seleccionat l'Escriptori per a facilitar la seua localització.

Li donarem **nom a l'arxiu**, que serà el mateix nom de l'actuació que aparega en la sol·licitud (camp *paratge*).

Al desplegable **seleccionarem l'extensió kml**. Finalment, **guardarem l'arxiu**.



Aquest serà l'arxiu kml que adjuntarem en l'email de la nostra sol·licitud:

