



## TUTORIAL PARA LA OBTENCIÓN DEL FICHERO \*.KML CON GOOGLE EARTH PRO

### ÍNDICE

|   |    |
|---|----|
| 1. INTRODUCCIÓN.....                            | 1  |
| 2. INSTALACIÓN DE GOOGLE EARTH.....             | 1  |
| 3. DIBUJO DE LA ACTUACIÓN.....                  | 5  |
| 3.1. OBTENCIÓN DE ARCHIVO KML DE PUNTOS.....    | 5  |
| 3.2. OBTENCIÓN DE ARCHIVO KML DE LÍNEAS.....    | 8  |
| 3.3. OBTENCIÓN DE ARCHIVO KML DE POLÍGONOS..... | 10 |

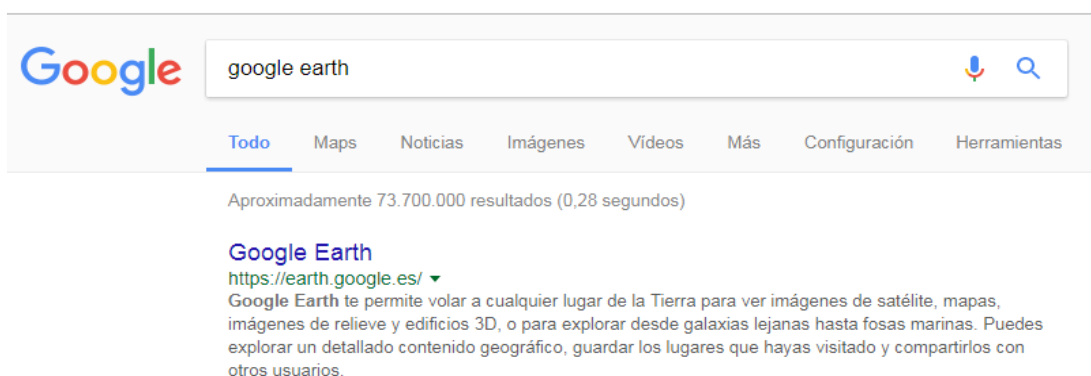
### 1. INTRODUCCIÓN

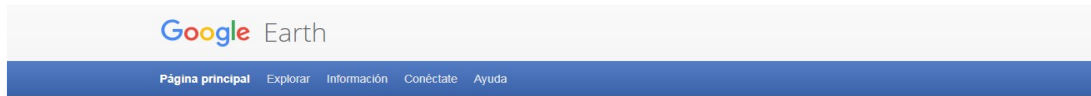
El archivo KML es un fichero que contiene datos geográficos. Mediante los archivos KML se pueden situar en un mapa distintos lugares que estén relacionados.

El archivo \*.kml se puede obtener con diversos programas de Sistemas de Información Geográfica (SIG). En este tutorial explicaremos de manera sencilla como obtenerlo con la aplicación gratuita Google Earth Pro.

### 2. INSTALACIÓN DE GOOGLE EARTH

Procederemos a descargar el programa utilizando el buscador de Google y seguir los siguientes pasos:





## La información geográfica del mundo en tu mano

Realiza un viaje virtual a cualquier lugar del mundo. Explora el relieve, edificios 3D y otras imágenes. Busca ciudades, sitios y empresas locales.

Descargar Google Earth



## Descargar Google Earth Pro para PC o Mac

Al realizar la instalación, aceptas la [Política de privacidad de Google Earth](#).

Gracias por utilizar Google Earth. Al descargar, instalar o utilizar el software de Google o cualquier parte de él ("Software de Google"), el usuario acepta las siguientes condiciones de uso (las "Condiciones de uso"). El Software de Google y cualquier parte de él se denominan en el presente acuerdo "Software".

### 1. USO DEL SOFTWARE

Sujeto a estas Condiciones de uso, Google le otorga una licencia no exclusiva e intransferible para usar el Software que se distribuye con este Acuerdo en el periodo de duración de este Acuerdo y en un solo equipo designado. Puede hacer una copia del Software en un formato legible por máquina sólo como copia de seguridad. Esa copia debe incluir toda la información de copyright incluida en el original. La licencia a la sola discreción de Google será anual o mensual y está condicionada a que Google o el distribuidor autorizado reciba el pago completo del Software, pero se podrá revocar según lo expuesto en estas Condiciones de uso. Sus derechos en relación con el Software están limitados a los que se otorgan expresamente en esta Sección 1. Estos derechos no cubren la difusión ni el uso en medios de comunicación sin la ejecución de un acuerdo independiente con Google que le permita hacerlo. La información geográfica que se presenta en este Software se ofrece bajo una licencia no exclusiva e intransferible para la impresión y uso personales únicamente. Cualquier animación, película, copia impresa o representación de

Última versión (7.0 beta)  Versión anterior (6.2)

Permitir que Google Earth instale automáticamente las actualizaciones recomendadas

Aceptar y descargar

**Nota:** Google Earth Pro requiere licencia. Compra Google Earth Pro o prueba una versión gratuita durante siete días.

### Requisitos del sistema:

PC: Windows XP, Windows Vista o Windows 7

Mac: Mac OS X 10.6.0 o versiones posteriores

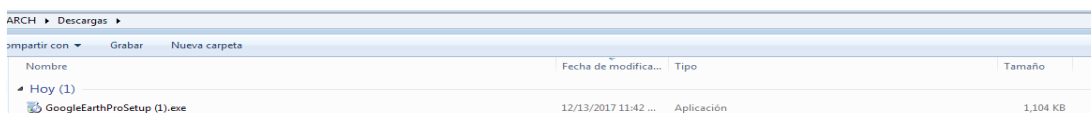
Linux: bibliotecas LSB 4.0 (Base estándar para Linux)

### Funciones de Google Earth Pro:

Ver capas de datos demográficos, catastrales y de tráfico

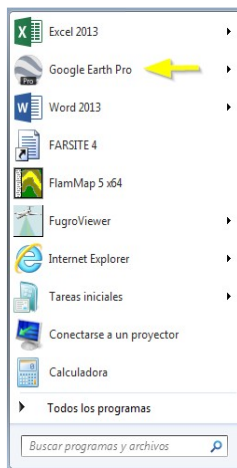
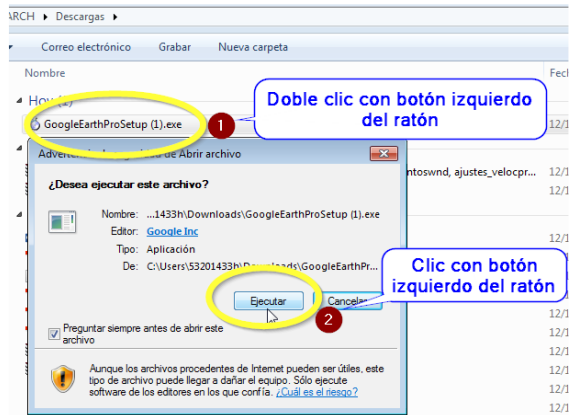
Sacar el máximo provecho a las funciones de importación de datos SIG

Nos descargaremos el archivo ejecutable **GoogleEarthProSetup.exe** (lo encontraremos en la carpeta Descargas) y procederemos a ejecutarlo, siguiendo los pasos para instalar el programa.





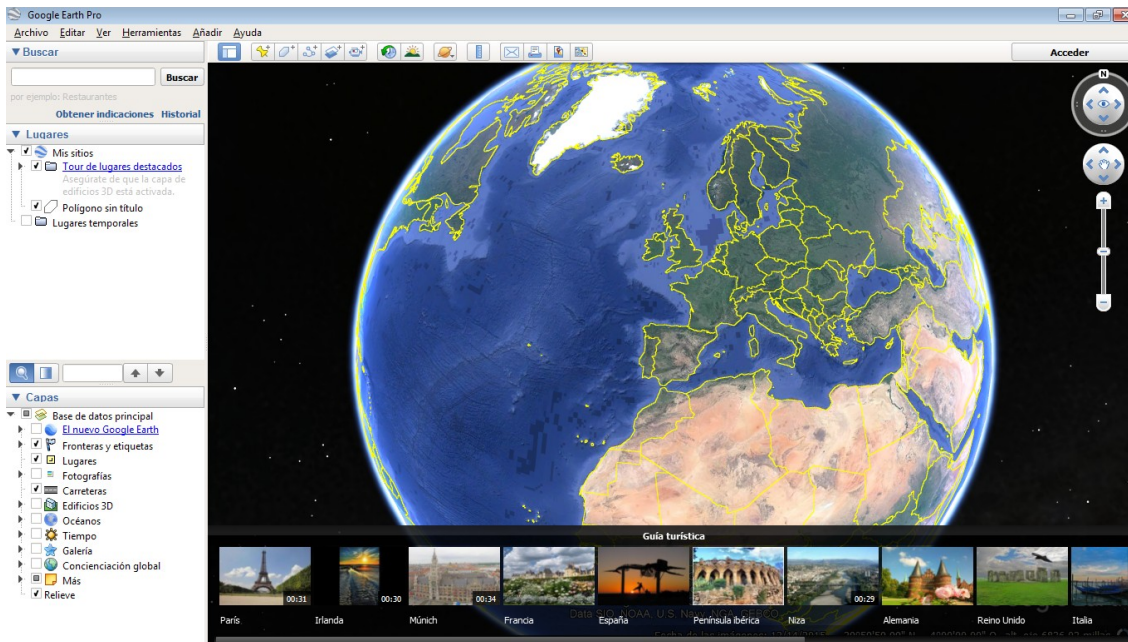
## Instalación:



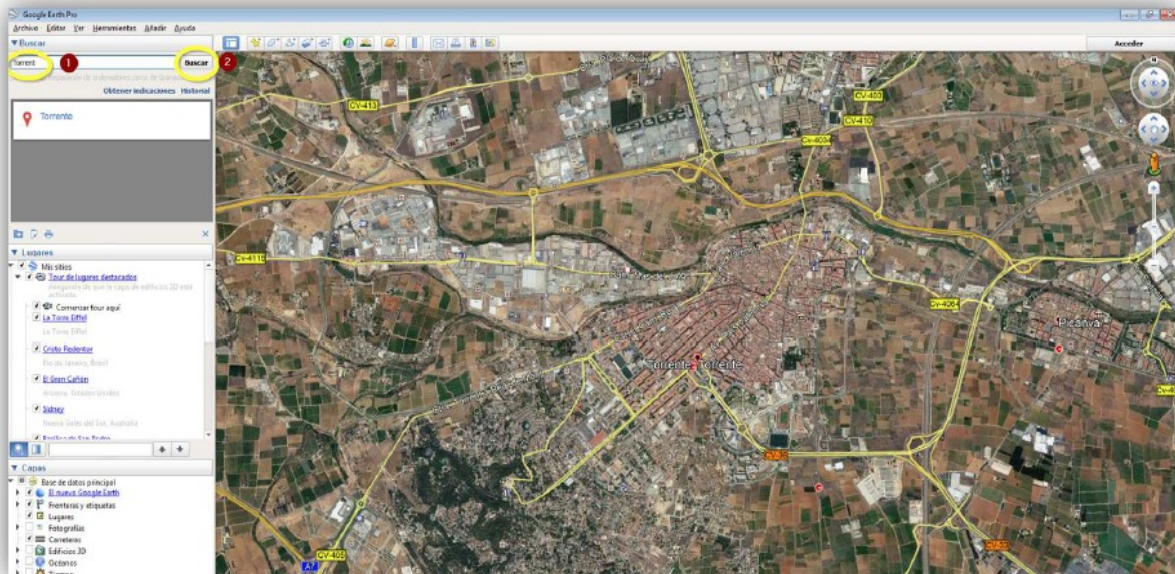
**Una vez instalado, en el desplegable de programas instalados, clicando en el icono señalado, podremos ejecutar Google Earth**

La interfaz que se nos presenta consta de una ventana donde podremos desplazarnos con el ratón (manteniendo clic con el botón izquierdo y con el puntero del ratón sobre la pantalla) y hacer zoom con la rueda del ratón (manteniendo el puntero sobre la pantalla).

En la parte superior derecha de la pantalla también tenemos botones para desplazarnos y hacer zoom.



Para ubicarnos más rápidamente podemos utilizar el comando Buscar que aparece en la esquina superior izquierda de la pantalla. Escribiendo en la ventana el nombre del municipio y clicando en el botón “Buscar”, la pantalla se desplazará al núcleo urbano del mismo.





### 3. DIBUJO DE LA ACTUACIÓN

Según el tipo de actuación, generaremos un archivo kml de puntos, líneas o polígonos, siguiendo los criterios de la siguiente tabla:

| TIPOLOGÍA DE ACTUACIONES  | TIPO ARCHIVO KML |
|---|------------------|
| Actuaciones puntuales (Retirada árbol caído, vigilancias, etc...) | puntos           |
| Caminos, áreas cortafuegos, zonas de interfaz, etc...             | líneas           |
| Tratamientos selvícolas areales                                   | polígonos        |

#### 3.1. OBTENCIÓN DE ARCHIVO KML DE PUNTOS

La secuencia es la siguiente:



#### GUARDAR/EXPORTAR ARCHIVO KML PUNTOS



La secuencia es la siguiente:

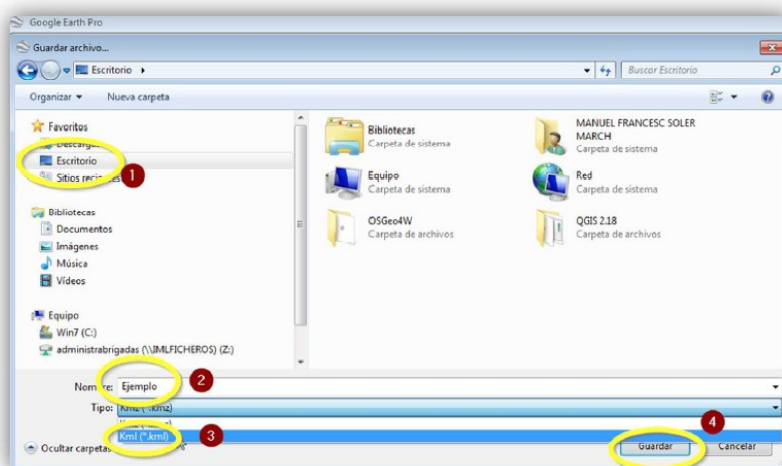


Para guardar el archivo lo primero será **seleccionar la carpeta de destino**. En el ejemplo se ha seleccionado el Escritorio para facilitar su localización.

Le daremos **nombre al archivo**, que será el mismo nombre de la actuación que aparezca en la solicitud (campo *paraje*).

En el desplegable **seleccionaremos la extensión kml**.

Finalmente **guardaremos el archivo**.



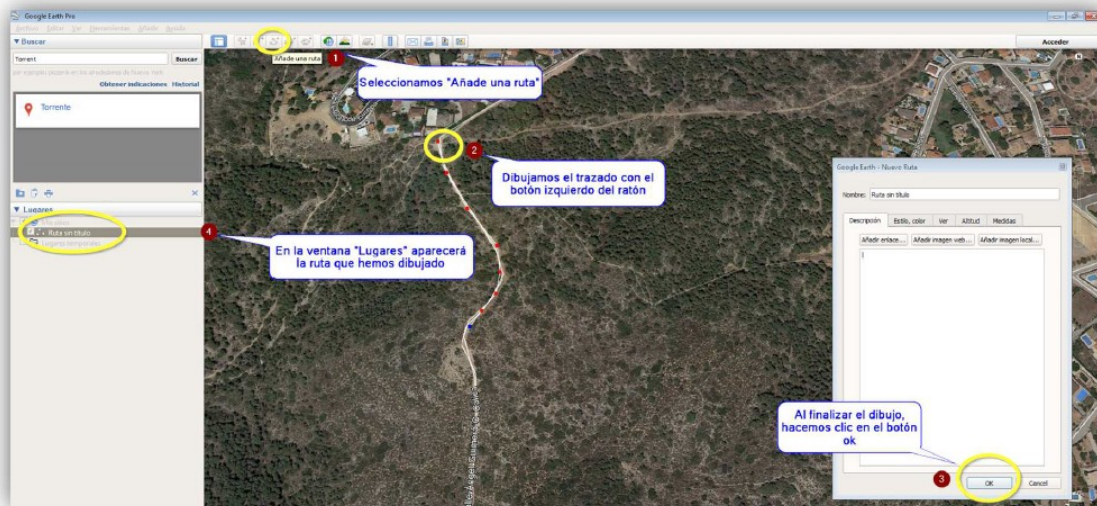


Este será el archivo kml que adjuntaremos en el email de nuestra solicitud:



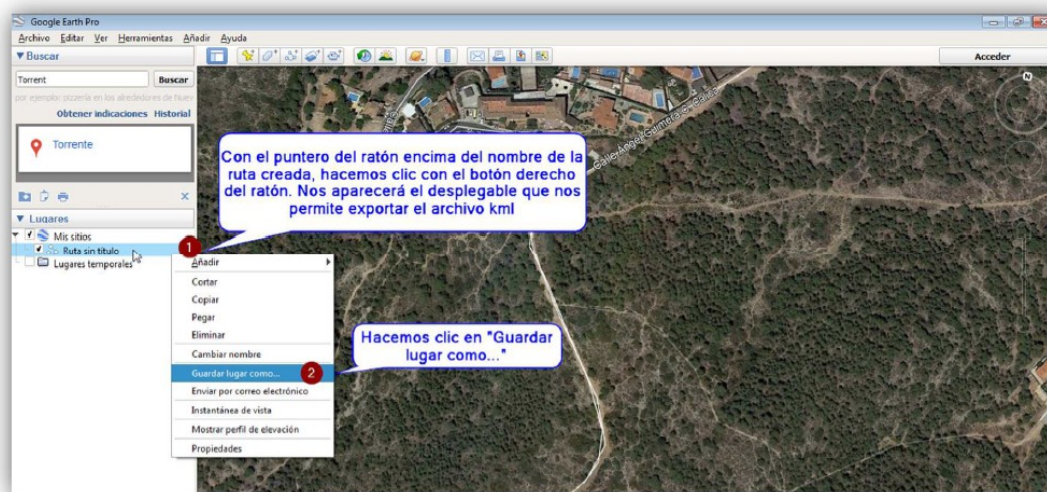
### 3.2. OBTENCIÓN DE ARCHIVO KML DE LÍNEAS

La secuencia es la siguiente:



### GUARDAR/EXPORTAR ARCHIVO KML

La secuencia es la siguiente:

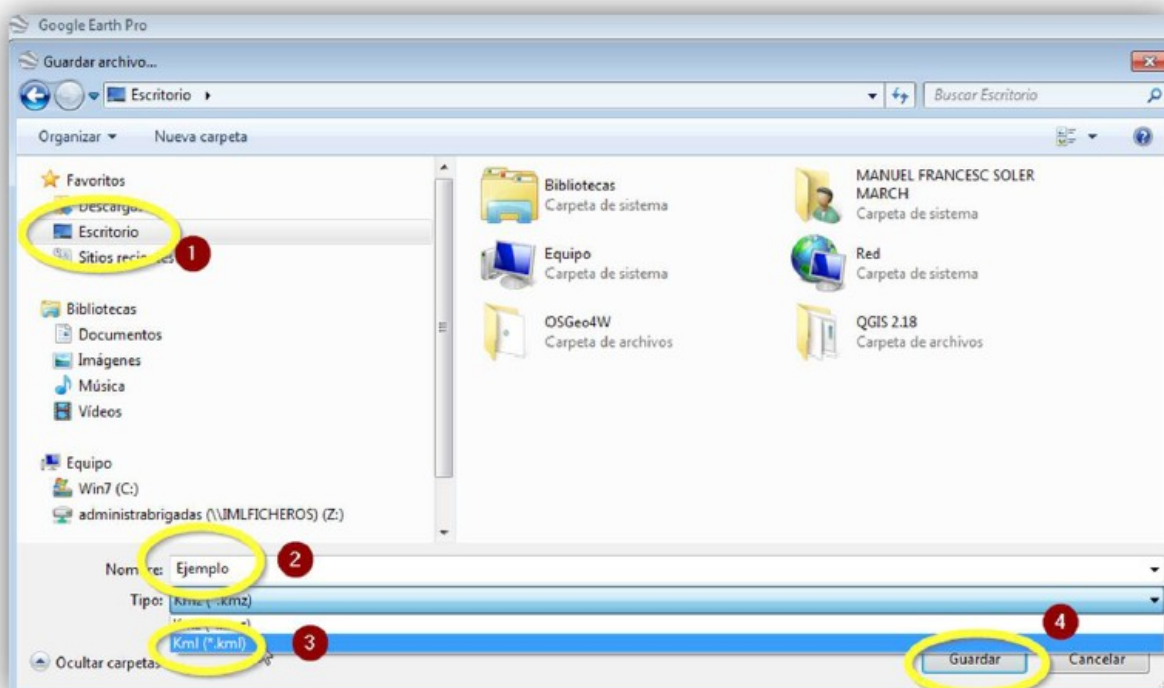


Para guardar el archivo lo primero será **seleccionar la carpeta de destino**. En el ejemplo se ha seleccionado el Escritorio para facilitar su localización.

Le daremos **nombre al archivo**, que será el mismo nombre de la actuación que aparezca en la solicitud (campo *paraje*).

En el desplegable **seleccionaremos la extensión kml**.

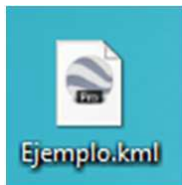
Finalmente **guardaremos el archivo**.





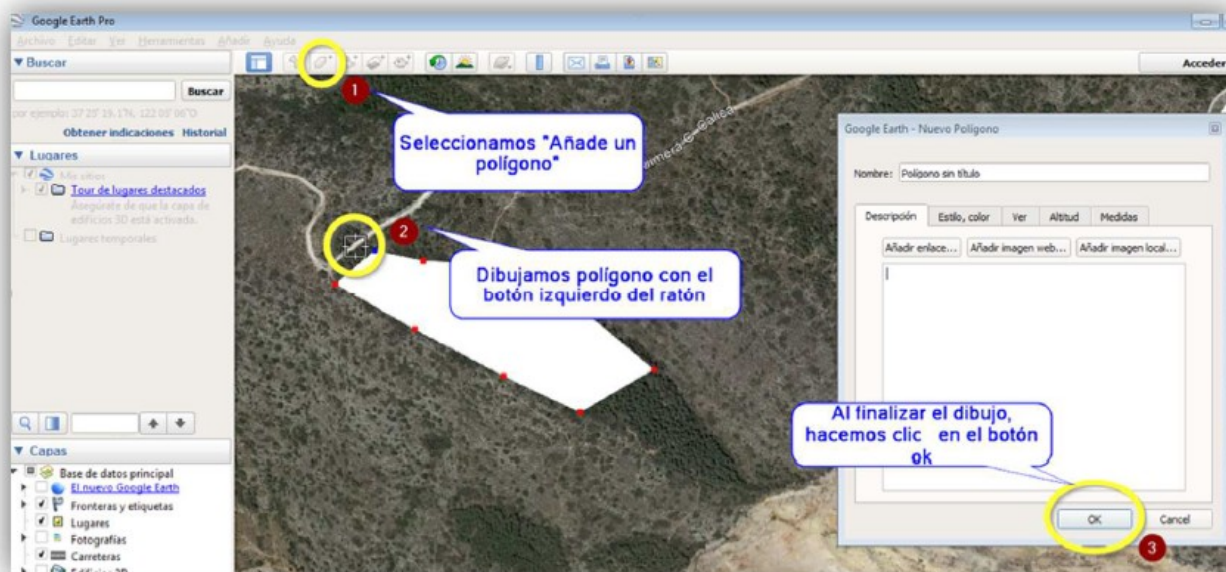


Este será el archivo kml que adjuntaremos en el email de nuestra solicitud:



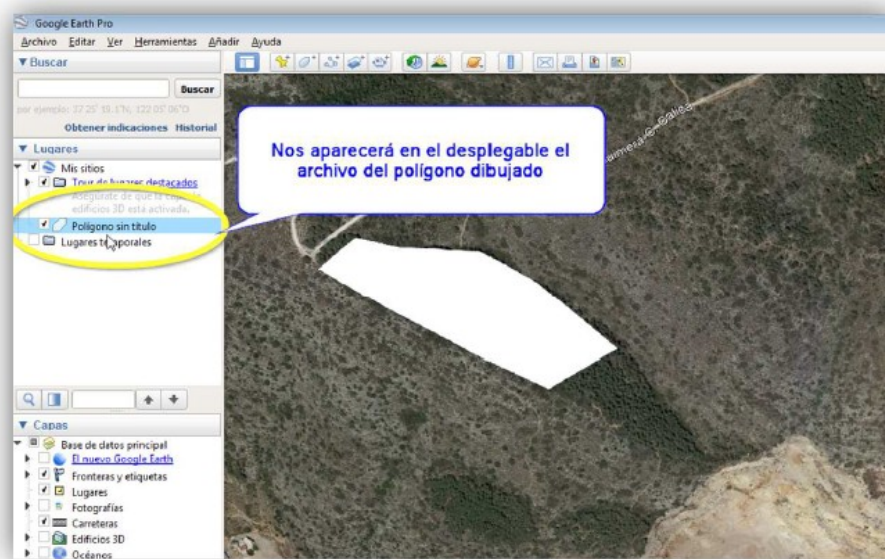
### 3.3. OBTENCIÓN DE ARCHIVO KML DE POLÍGONOS

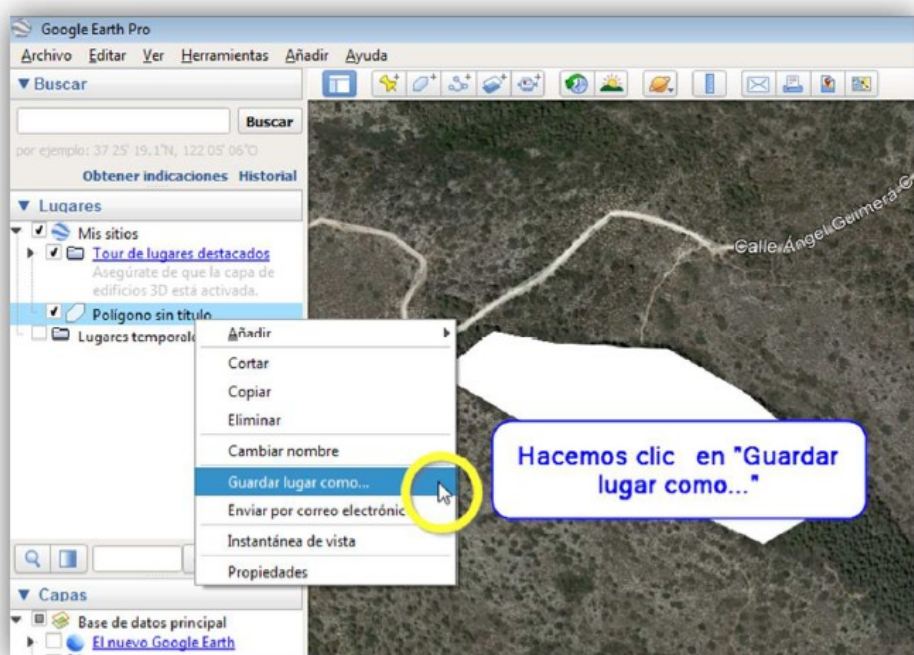
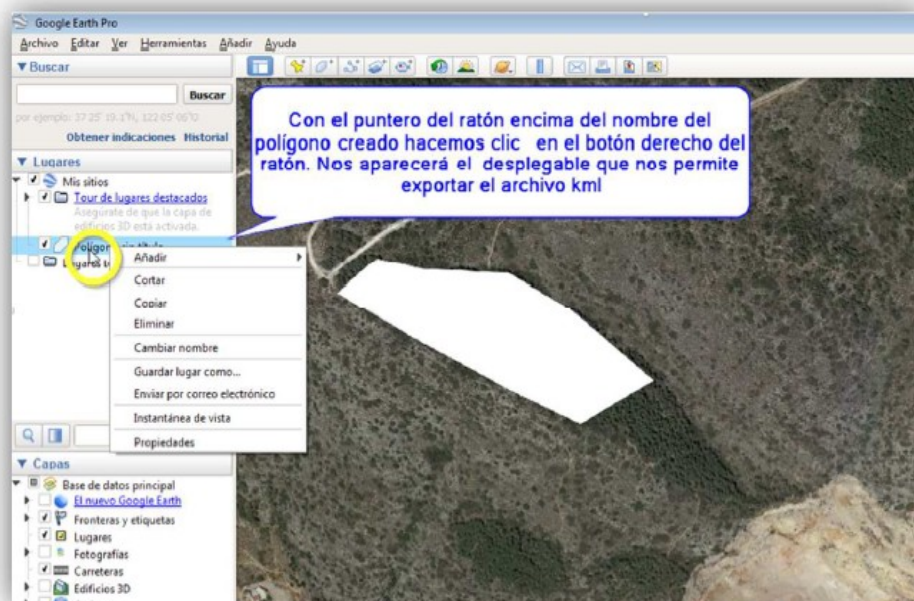
La secuencia para dibujar el polígono es la siguiente:



## GUARDAR/EXPORTAR ARCHIVO KML

La secuencia es la siguiente:



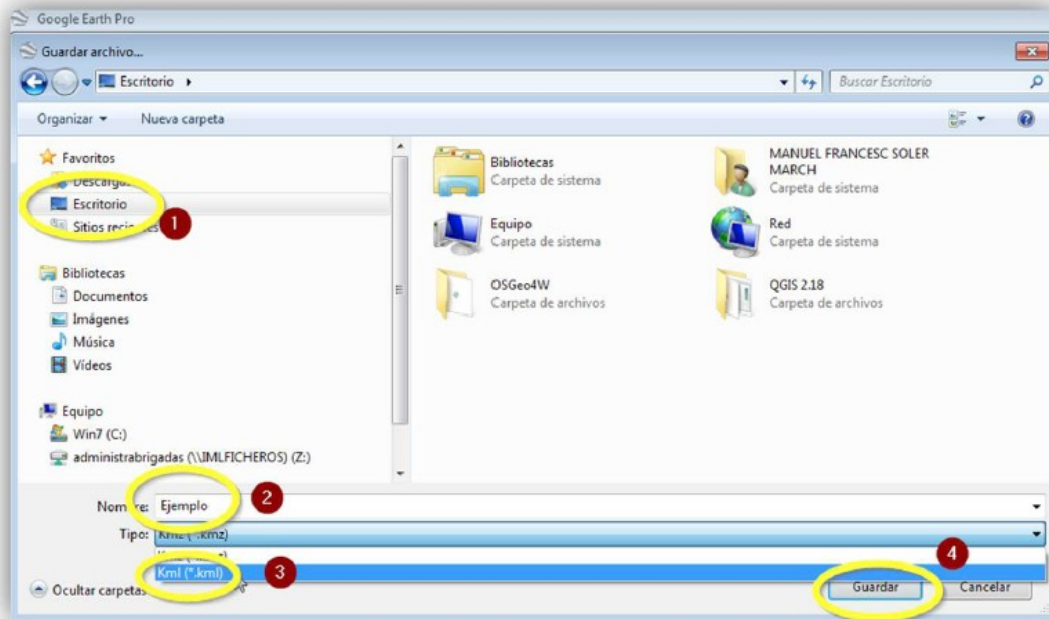


Para guardar el archivo lo primero será **seleccionar la carpeta de destino**. En el ejemplo se ha seleccionado el Escritorio para facilitar su localización.

Le daremos **nombre al archivo**, que será el mismo nombre de la actuación que aparezca en la solicitud (campo *paraje*).

En el desplegable **seleccionaremos la extensión kml**.

Finalmente **guardaremos el archivo**.



Este será el archivo kml que adjuntaremos en el email de nuestra solicitud:

