

FIRMADO

1.- OTS 2022/PI001 SECRETARIO mmartin, MARIA MARTIN ESTEVE, a 16 de Febrero de 2023



BOMBERS
CONSORCI PROVINCIAL DE VALENCIA
CAMÍ DE MONCADA, 24 • ☎ 96 346 98 00 • 46009 VALENCIA

Anunci de l'Òrgan Tècnic de Selecció del procés selectiu 2022/PI001, per a la cobertura de 15 places de Sergents, vacants en la plantilla del Servei de Prevenció, Extinció d'Incendis i Salvament de la Província de València.

Anuncio del Órgano Técnico de Selección del proceso selectivo 2022/PI001, para la cobertura de 15 plazas de Sargentos, vacantes en la plantilla del Servicio de Prevención, Extinción de Incendios y Salvamento de la Provincia de Valencia.

Reunit l'Òrgan Tècnic de Selecció del procés de referència, designats per Decret de la Presidència Delegada núm. 735/2022 (de 07/06), en data 16 de febrer de 2023, per a la realització del Tercer Exercici. Desenvolupament supòsit pràctic, **ACORDA:**

Reunido el Órgano Técnico de Selección del proceso de referencia, designados por Decreto de la Presidencia Delegada n.º 735/2022 (de 07/06), en fecha 16 de febrero de 2023, para la realización de Tercer Ejercicio. Desarrollo prueba práctica, **ACUERDA:**

De conformitat amb les bases reguladores del procediment, fer públic l'enunciat dels supòsits pràctics A i C, triats pels propis aspirants prèviament a la realització de la prova en el dia de la data, així com els criteris de correcció que recullen els aspectes que es puntuaran en la prova.

De conformidad con las bases reguladoras del procedimiento, hacer público el enunciado de los supuestos prácticos A y C, elegidos por los propios aspirantes previamente a la realización de la prueba en el día de la fecha, así como los criterios de corrección que recogen los aspectos que se puntuarán en la prueba.

Valencia, en la fecha reflejada en la firma electrónica
La Secretaria del OTS



Convocatoria 2022/PI001 Sargentos

TIPO A

3.º Ejercicio. Desarrollo de un supuesto práctico

DERRUMBE EDIFICIO

En la central de comunicaciones a las 14h se ha recibido un aviso de un derrumbe en una finca, no se sabe los daños y si hay alguien atrapado. La dirección del servicio es en la población de Aldaia, la finca tiene ocho alturas. El jefe de sector y oficial están en otro servicio y no pueden desplazarse. Cuando usted llega al servicio, Policía Local y Policía Nacional que están en el lugar le informan que parece que es un desplome de forjado de la última planta y ha arrastrado un segundo forjado cayendo en el inmediato inferior.

Un familiar nos dice que hay dos personas desaparecidas, que no contacta con ellas.

CUESTIONES Y VALORACIÓN.

- 1.Describa las acciones a realizar desde la recepción del aviso hasta la salida y durante el trayecto hacia el servicio. **Valoración 1 punto**
- 2.Describa las acciones a realizar desde la llegada al servicio hasta el inicio propiamente de la intervención. **Valoración 2 puntos**
- 3.Describa las acciones a realizar en la fase de intervención hasta la llegada del mando superior y el relevo de funciones. **Valoración 5 puntos**
- 4.Responda a las cuestiones solicitadas sobre la GM de apeos verticales con puntales metálicos. **Valoración 1 punto**

Según la Guía de Método GM EC 03.1 APEOS VERTICALES CON PUNTALES METALICOS:

- a.- ¿Que diámetro tienen los puntales metálicos disponibles en el CPVB?
 - b.- ¿Qué capacidad de carga tiene el puntal disponible en CPBV, para cubrir una altura o luz de 3mts máximo?
 - c.- ¿Que peso se ha normalizado, como regla nemotécnica, al puntal disponible en CPBV cuando la altura o luz a cubrir es de 3mts. como máximo?
 - d.- ¿Que radio tiene, como regla general, la zona caliente?¿Desde dónde se toma el punto del radio?
- 5.Estructuración, claridad, legibilidad y ortografía. **Valoración 1 punto**



Convocatòria 2022/PI001 Sergents

TIPUS A

3.^{er} Ejercici. Desenvolupament supòsit pràctic

ENSULSIADA EDIFICI

En la central de comunicacions a les 14h s'ha rebut un avís d'una ensulsiada en una finca, no se sap els danys i si hi ha algú atrapat. La direcció és la població d'Aldaia, la finca té huit altures. El cap de sector i oficial estan en un altre servei i no poden desplaçar-se.

Quan vosté arriba al servei, Policia Local i Policia Nacional que estan en el lloc l'informen que sembla que és un enfonsament de forjat de l'última planta i ha arrossegat un segon forjat caient en l'immediat inferior.

Un familiar ens diu que hi ha dues persones desaparegudes, que no contacta amb elles.

QÜESTIONS I VALORACIÓ.

1. Descriga les accions a realitzar des de la recepció de l'avís fins a l'eixida i durant el trajecte cap al servei. **Valoració 1 punt**
2. Descriga les accions a realitzar des de l'arribada al servei fins a l'inici pròpiament de la intervenció. **Valoració 2 punts**
3. Descriga les accions a realitzar en la fase d'intervenció fins a l'arribada del comandament superior i el relleu de funcions. **Valoració 5 punts**
4. Responga a les qüestions sol·licitades sobre la GM de fitacions verticals amb puntals metàlics. **Valoració 1 punt**

Segons la Guia de Mètode GM EC 03.1 FITACIONS VERTICALS AMB PUNTALS METALICS:

- a.- Que diàmetre tenen els puntals metàl·lics disponibles en el CPVB?
 - b.- Que capacitat de càrrega té el puntal disponible en CPBV, per a cobrir una altura o llum de 3mts màxim?
 - c.- Que pes s'ha normalitzat, com a regla nemotècnica, al puntal disponible en CPBV quan l'altura o llum a cobrir és de 3mts. com a màxim?
 - d.- Que radie té, com a regla general, la zona calenta? Des d'on es pren el punt del radi?
5. Estructuració, claredat, llegibilitat i ortografia. **Valoració 1 punt**



Convocatoria 2022/PI001 Sargentos

CRITERIOS DE CORRECCIÓN SUPUESTO TIPO A: Derrumbe Edificio

Pregunta n.º 1.- Describa las acciones a realizar desde la recepción del aviso hasta la salida y durante el trayecto hacia el servicio. Valoración 1 puntos

Recepción aviso
Confirmación recepción aviso: Localización Posibles victimas Uso edificio Otros riesgos
Medios movilizados: BUP 311, BUP 211, UPC 351. Situación alerta Grupo Especial UREC
Conoce codificación
Confirmar salida
Confirmación en tablet del servicio
Durante el itinerario
Solicita ampliación información: N.º plantas Corte suministros N.º victimas
Solicita medios sanitarios en preventivo
Confirma tren de salida
Confirma el grupo de comunicaciones con todos los medios desplazados

Pregunta n.º 2.- Describa las acciones a realizar desde la llegada al servicio hasta el inicio propiamente de la intervención. Valoración 2 puntos

Llegada al lugar del servicio e inicio previo
Reportar llegada al CCC
Emplazamientos dotaciones en zona segura
Contacta con Policía y con testigos para recabar información
Valoración global del servicio
Establecer zonificación: Zona caliente: Area derrumbe. Zona de seguridad Zona templada: Vehículos, material y personal operativo que no interviene en la zona caliente Zona fria: Vehículos auxiliares y que no exista peligro.
Equipación con EPI correspondiente
Otros factores a tener en consideración

0aYkXm4GB*D5i3uh5+kP53oE2UMky90x9LqGMw



Convocatoria 2022/PI001 Sargentos

Pregunta n.º 3.- Describa las acciones a realizar en la fase de intervención hasta la llegada del mando superior y el relevo de funciones. Valoración 5 puntos

Fase de intervención
Realizar reconocimiento: Existencia víctimas Corte suministros Uso de edificio Zona dañada. Identificación de lesiones Accesos a la zona
Evacuar el edificio. Alejarlos a la zona fría
Solicitar a la Policía Local la presencia de Arquitecto Municipal
Constituir el PMA: Mando de bomberos mayor rango Jefe Grupo UREC Técnico municipal FFCC de seguridad del Estado Personal asesoramiento
Solicitar presencia servicios sanitarios
Definir estrategia: Rescate víctimas Desalojo de zonas de riesgo Apuntalar forjados, de abajo-arriba. GM. Estab. estructuras
Velar por la seguridad colectiva
Planificar relevos necesarios
Informar a todos los que trabajan en zona caliente de salida en caso necesario
Movilizar el Grupo UREC y solicitar perros para localizar víctimas (IAE)
Busqueda y localización de víctimas: Busqueda de víctimas mediante desescombro puntual Localización mediante método llamada y escucha Localización mediante equipos electrónicos
Ubicación puesto sanitario
Información a CCC
Trasladar toda la información al mando superior
Traspasar la dirección del PMA
Incorporarme como jefe del grupo de intervención
Otros factores a tener en consideración

0aYkXm4GB*D5i3uh5+kP53oE2UMky90x9XLqGMw



Convocatoria 2022/PI001 Sargentos

Pregunta n.º 4 - Responda a las cuestiones solicitadas sobre la GM de apeos verticales con puntales metálicos. Valoración 1 punto

a) Diametro de 55mm
b) 1.600 Kg
c) 1.000 Kg
d) Altura del edificio. Desde el patio de entrada al edificio.

Pregunta n.º 5 - Estructuración claridad, legibilidad y ortografía. Valoración 1 punto.

Estructura adecuada
Claridad
Legibilidad
Ortografía

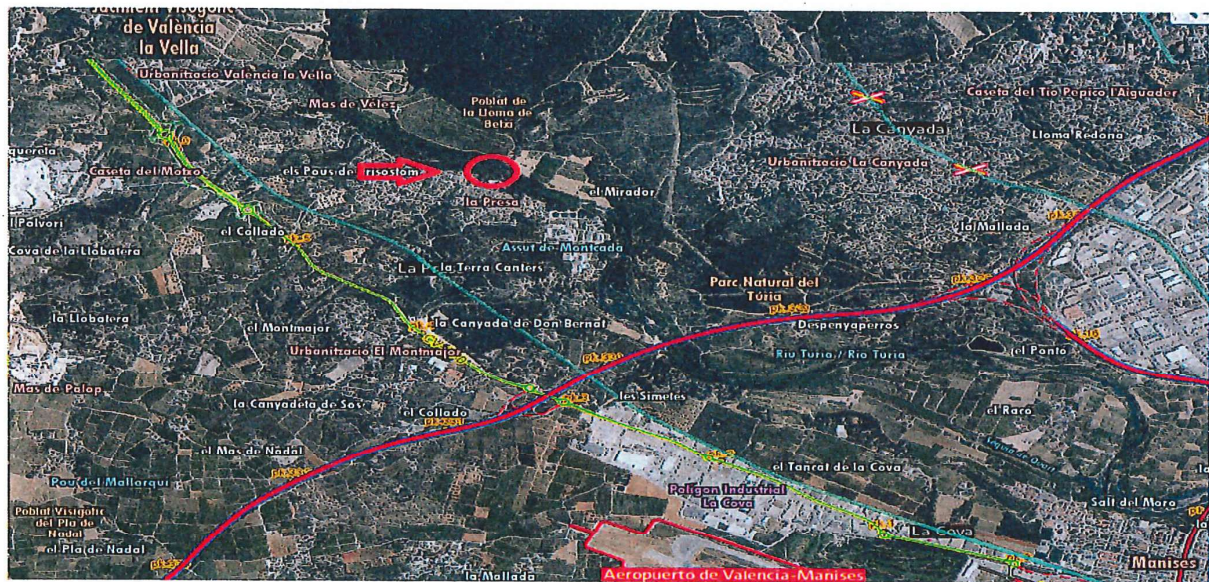
0aYkXm4GB*D5i3uh5+kP53oE2UMky90x9LqGMw



3.º Ejercicio. Desarrollo de un supuesto práctico

INCENDIO FORESTAL

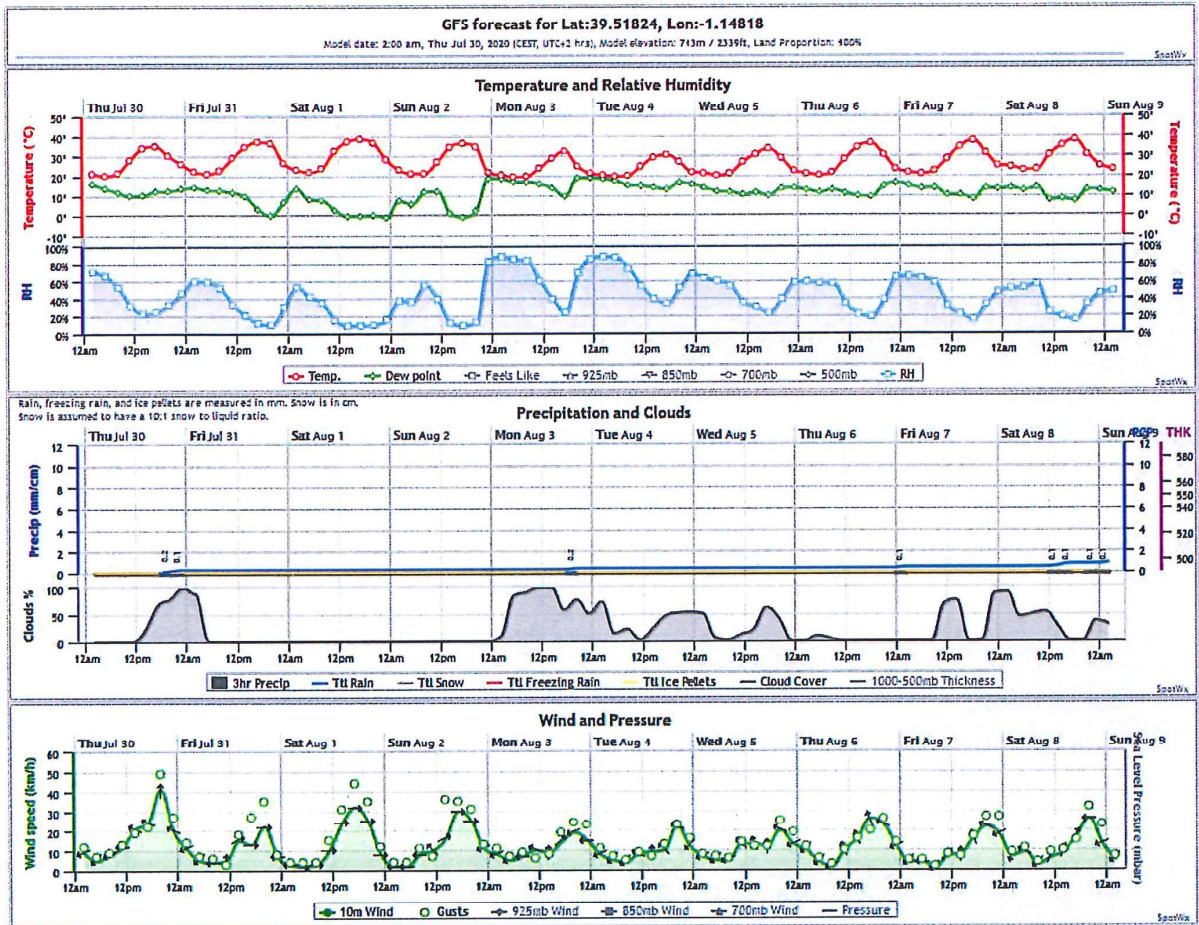
El 1 de agosto a las 16:00 se produce el incendio de un vehículo en una calle próxima a la zona forestal del Parque Natural del Río Túria (imagen 5). Antes de la salida del primer vehículo nos informan que el fuego ha alcanzado la zona forestal y que se desarrolla sin control (imágenes 1 y 2). La situación meteorológica en la zona es vientos componente oeste de 30Km/h, una humedad relativa del 15% y una temperatura de 38 grados.





METEOGRAMA 30 JULIO/8 AGOSTO

ZONA COSTERA PROV VALENCIA



- Temperaturas máximas en torno a los 40°C, con tendencia a disminuir el lunes. Las mínimas estarán por encima de 20°C.
- Humedades relativas mínimas que pueden llegar a estar por debajo del 10%, con recuperaciones nocturnas de entre el 40-60%. Irán en aumento a partir del domingo por la noche.
- Vientos medios generales de componentes W de 20-30 km/h durante las horas centrales del día, coincidiendo con las temperaturas máximas y humedades mínimas. Las rachas pueden superar los 40-50 km/h en algunas zonas.
- Inestabilidad atmosférica: en las horas centrales del día se prevén situaciones importantes de inestabilidad en las capas bajas, con corrientes ascendentes que pueden llegar hasta una altitud de 4.000 metros. En estas circunstancias, las columnas

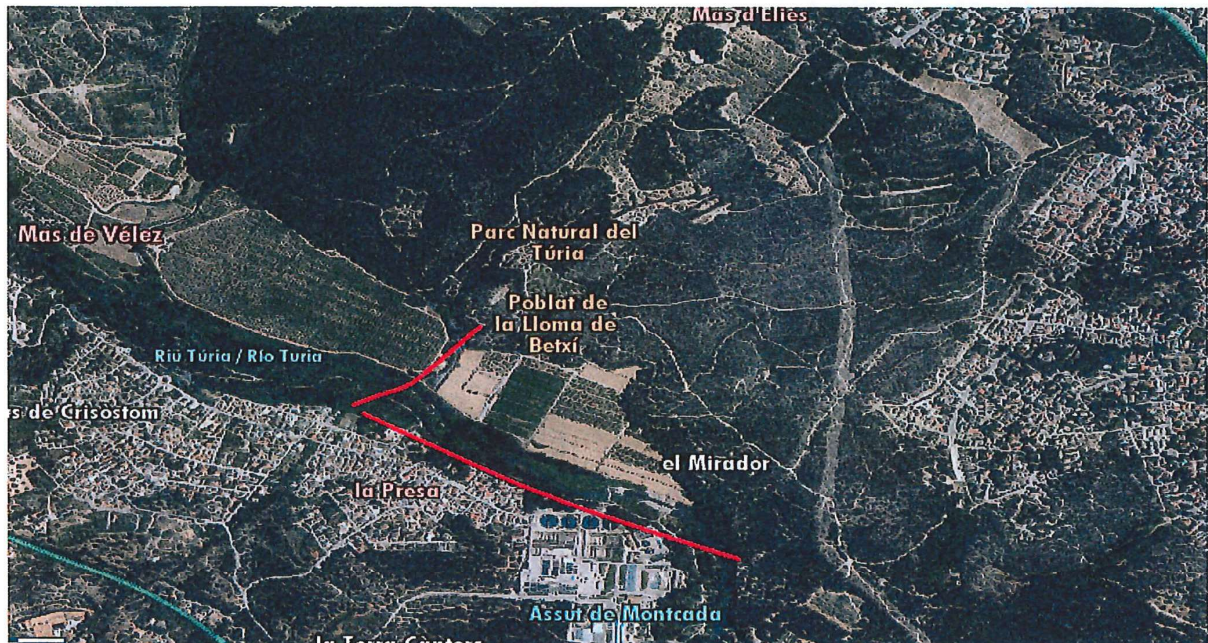
0aYkXm4GB'D5i3un5+KP53oE2UIMky90x9XLqGMw

Copia auténtica. Mediante el código impreso puede comprobar la validez de la firma electrónica en la URL: https://sede.bombersdv.es/verifirma

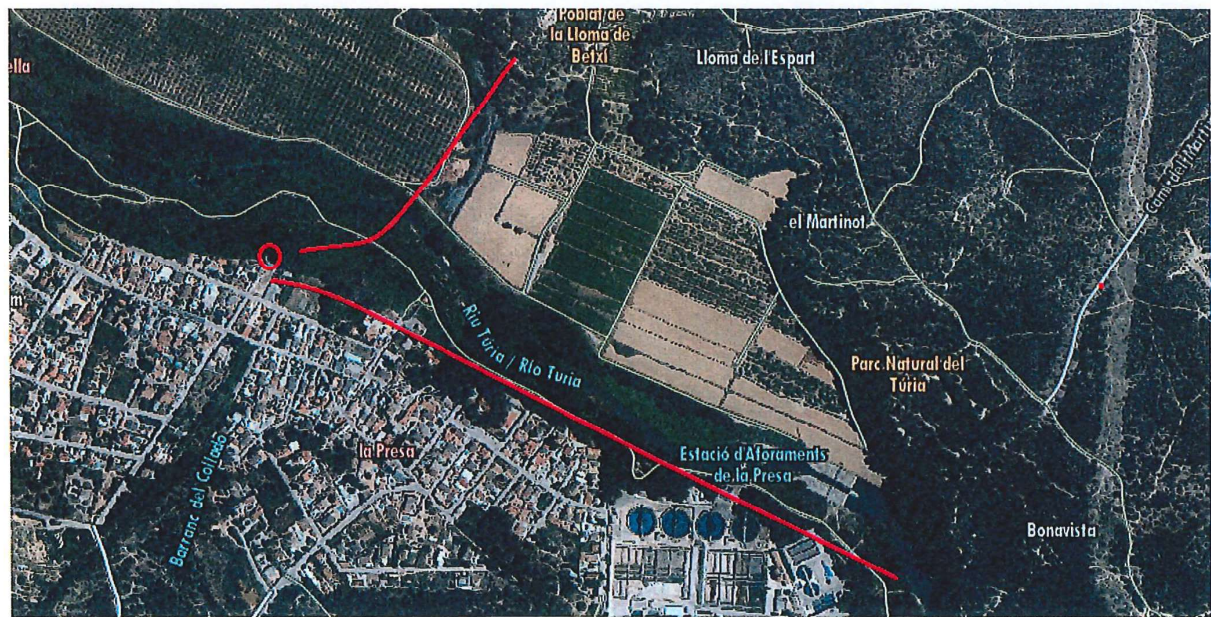


Convocatoria 2022/PI001 Sargentos
TIPO C

de humo de los posibles incendios se pueden consolidar a gran altitud y generar comportamientos convectivos importantes, e incluso podrían formar pirocúmulos, dadas las características de los perfiles atmosféricos.



1

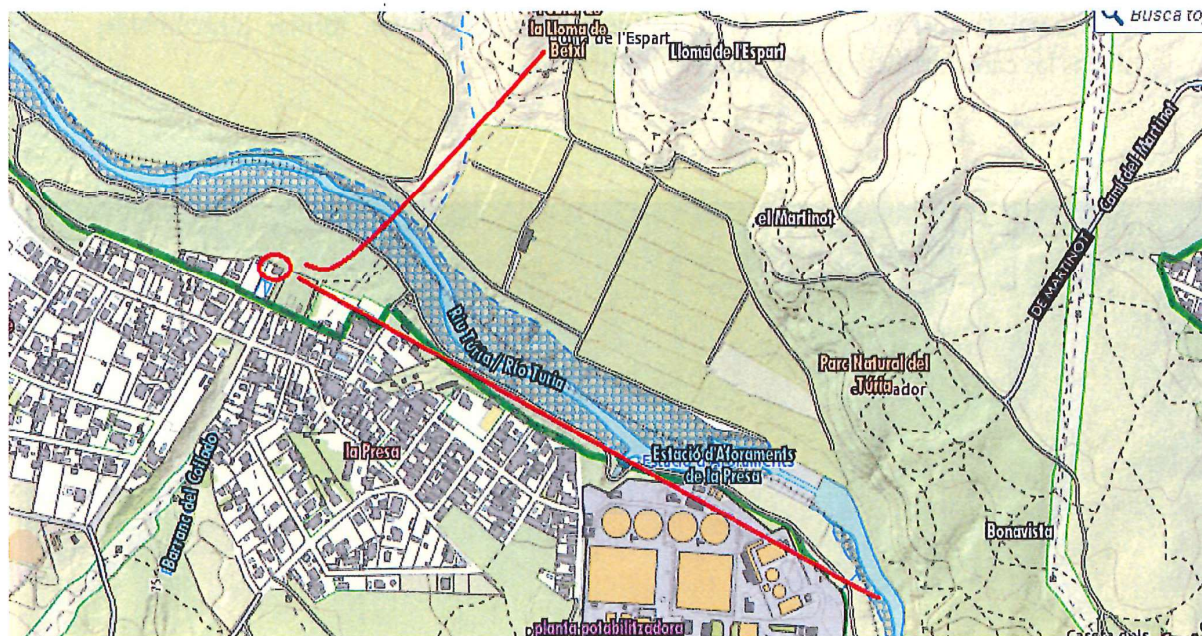


2

0aYkXm4GB*D5i3uh5+kP53oE2UIMky90x9XLqGMw



Convocatoria 2022/PI001 Sargentos
TIPO C



3



4

Copia auténtica. Mediante el código impreso puede comprobar la validez de la firma electrónica en la URL:
<https://sede.bombersdv.es/verifirma>



5

Inicialmente son movilizados 251,211,231 y el despacho automático.

El Coordinador 803 se encuentra en un incendio en La Marjal del Moro. Tiempo llegada a este servicio 45 min.

El oficial jefe de guardia, Técnico forestal y el jefe de sector se encuentran en un incendio forestal en Villalonga. Uno de estos mandos se desplazará al servicio con previsión de incorporarse, en 1:30 minutos desde la recepción del aviso (en ese momento se dará la cesión del mando).

La AV+BV, La Vallesa en el lugar informa que el incendio afecta a un vehículo, cañar y pinos, que se abre en dos flancos de unos 200 mts. cada uno en direcciones noreste y sureste, alrededor del cauce. Notifica que está afectando también a las vallas perimetrales de varios chalets. Y que comienzan a trabajar.

En ese momento tú te encuentras ya de camino y observas la columna. (4)

El servicio se dará por controlado a las 20:00 permaneciendo de reten 2 BV+AV y 2 BRIFO



Convocatoria 2022/PI001 Sargentos
TIPO C

Cuestiones y valoración.

1. Describa las acciones a realizar desde la recepción del aviso hasta la salida al mismo. **1 punto**
2. Describa las acciones a realizar durante el trayecto hacia el servicio hasta el inicio propiamente de la intervención. **2 puntos**
3. Describa las acciones a realizar (justificando las operativas) en la fase de intervención hasta la llegada del mando y el relevo de funciones. **5 puntos**
4. Describas las acciones a realizar por usted desde el relevo del mando hasta la finalización del servicio completo en parque. **1 punto**
5. Estructuración, claridad, legibilidad y ortografía. **1 punto**

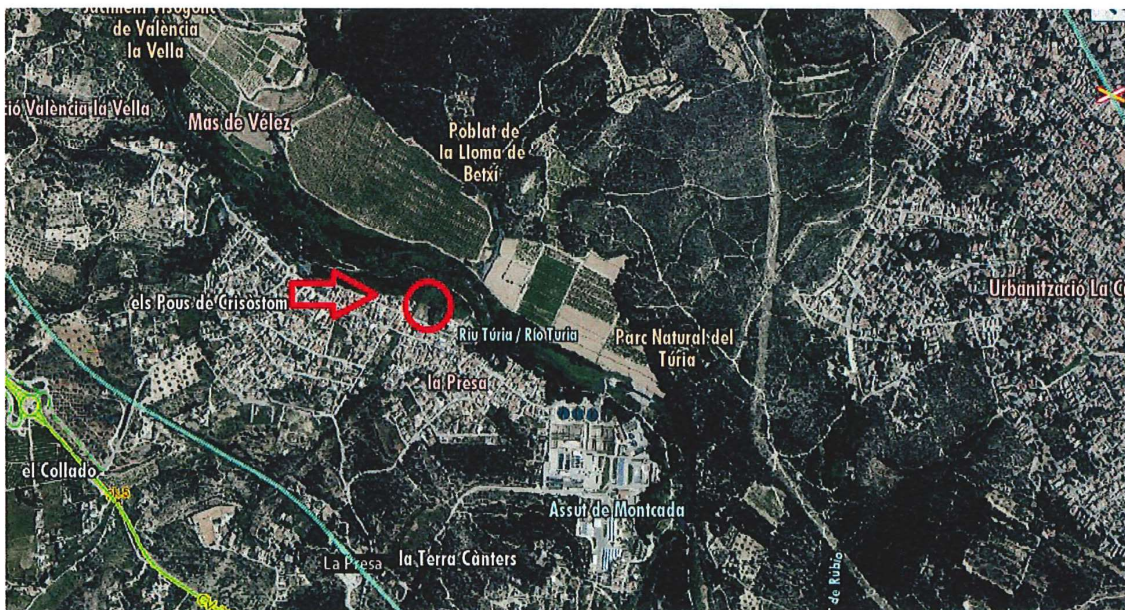
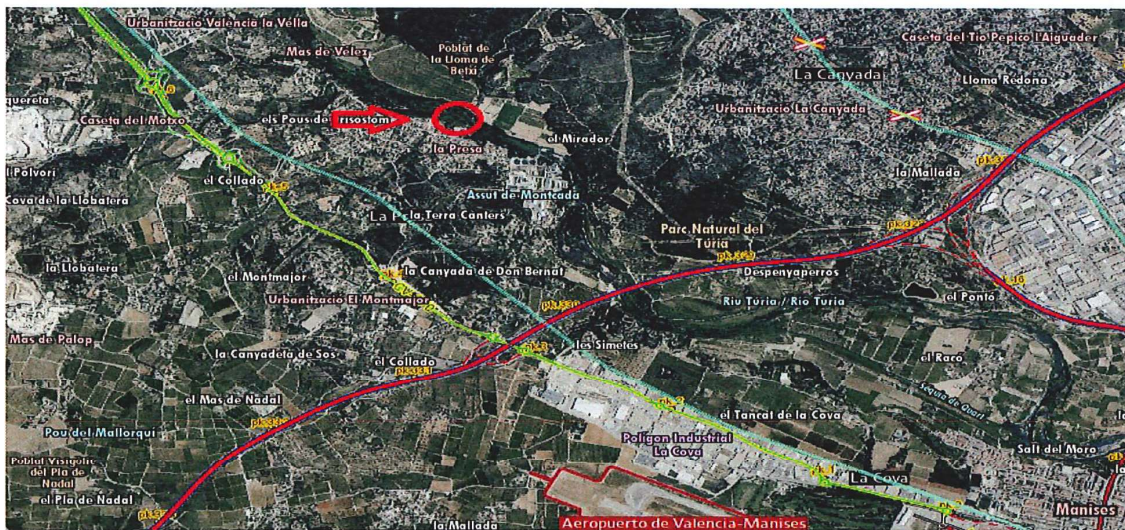


Convocatòria 2022/PI001 Sergents
TIPUS C

3er Erxercici. Desenvolupament d'un supòsit pràctic

INCENDI FORESTAL

L'1 d'agost a les 16.00 es produeix l'incendi d'un vehicle en un carrer pròxim a la zona forestal del Parc Natural del Rio Túria (foto 5). Abans de l'eixida del primer vehicle ens informen que el foc ha conseguit a la zona forestal i que es desenvolupa sense control (fotos 1 i 2). La situació meteorològica en la zona és, vent component oest de 30Km/h, una humitat relativa del 15% i una temperatura de 38 graus.

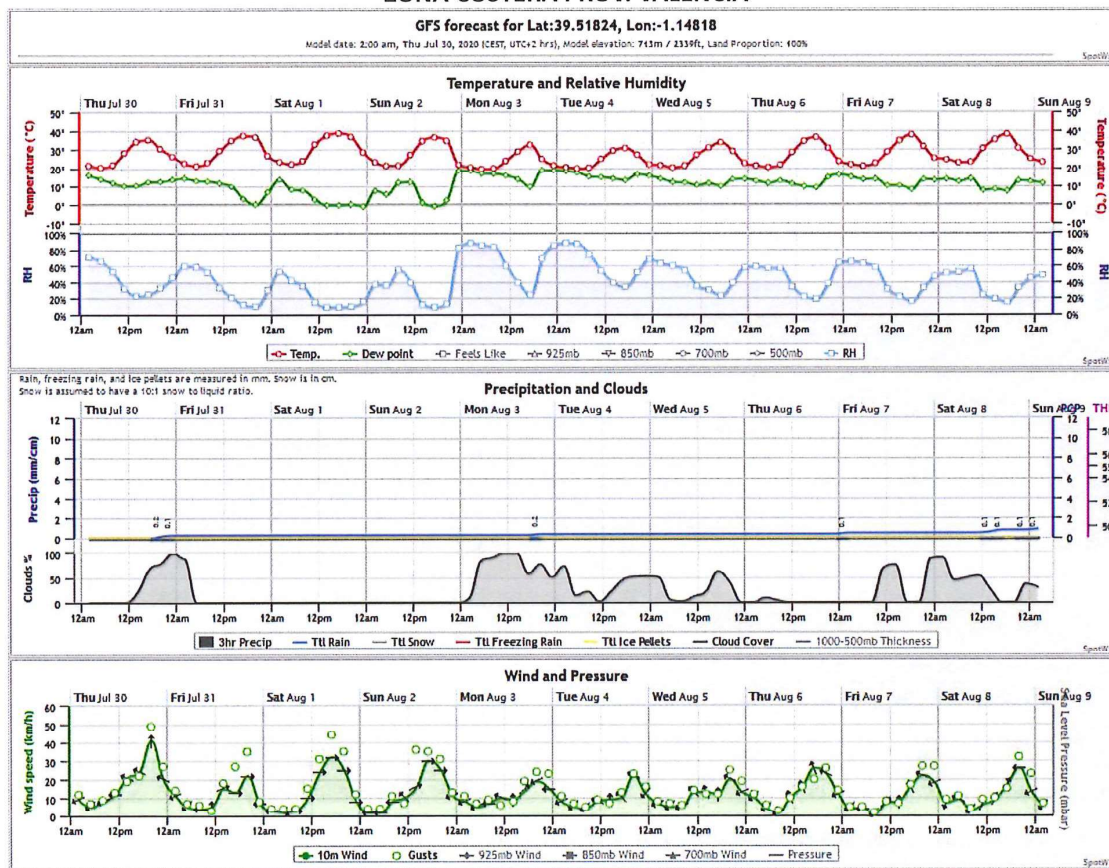


Copia autèntica. Mediante el código impreso puede comprobar la validez de la firma electrónica en la URL: <https://sede.bombersdv.es/verifirma>

0aYkXm4GB*D5i3uh5+kP53oE2UMky90x9LqGMw



METEOGRAMA 30 JULIOL/8 AGOST
ZONA COSTERA PROV. VALÈNCIA

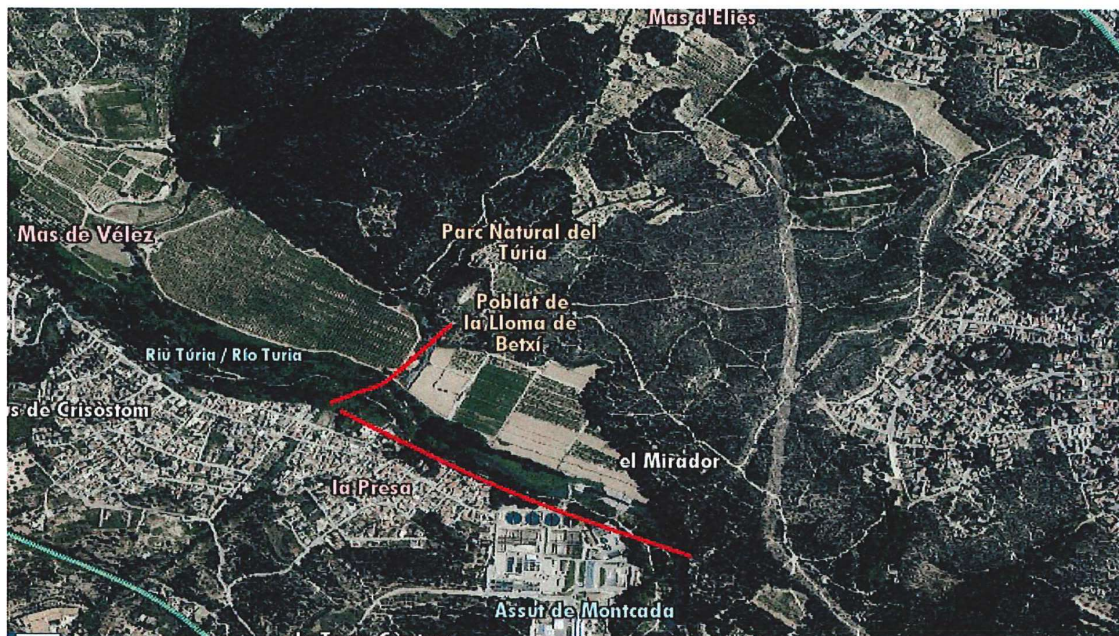


- Temperatures màximes entorn dels 40 °C, amb tendència a disminuir el dilluns. Les mímines estaran per damunt de 20 °C.
- Humitats relatives mínimes que poden arribar a estar per davall del 10%, amb recuperacions nocturnes d'entre el 40-60%. Aniran en augment a partir del diumenge a la nit.
- Vents mitjans generals de components W de 20-30 km/h durant les hores centrals del dia, coincidint amb les temperatures màximes i humitats mínimes. Les ratxes poden superar els 40-50 km/h en algunes zones.
- Inestabilitat atmosfèrica: en les hores centrals del dia es preveuen situacions importants d'inestabilitat en les capes baixes, amb corrents ascendents que poden arribar fins a una altitud de 4.000 metres. En aquestes circumstàncies, les columnes de fum dels possibles incendis es poden consolidar a gran altitud i generar comportaments convectius importants, i fins i tot podrien formar pirocúmulos, donades les característiques dels perfils atmosfèrics.

0aYkXm4GB*D5i3uh5+kP53oE2UMky90x9LqGMw



Convocatòria 2022/PI001 Sergents
TIPUS C



1



2

3

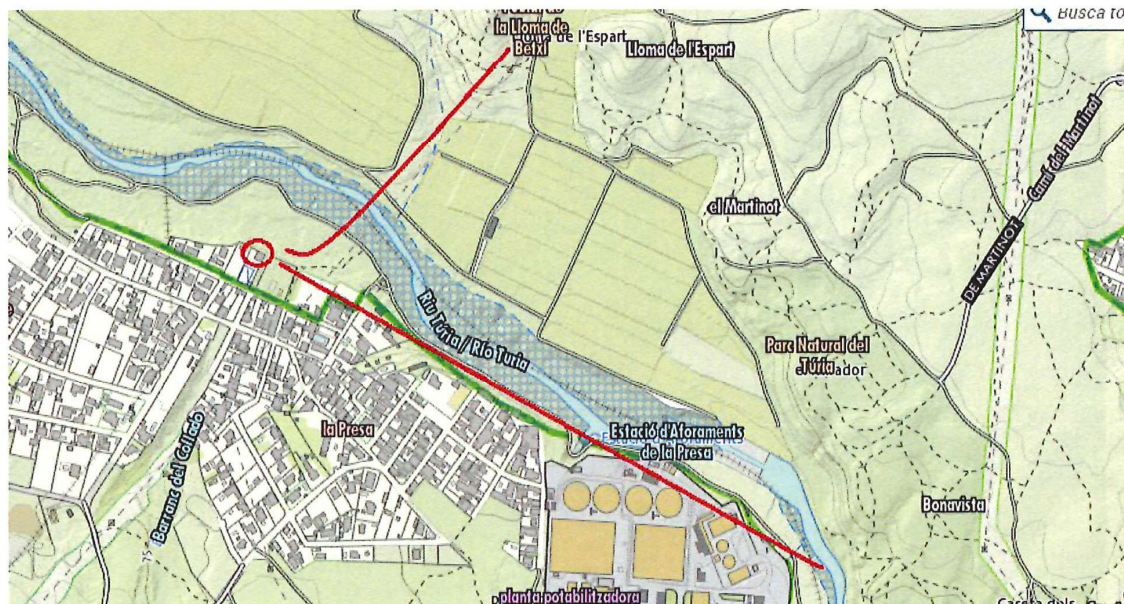
Copia autèntica. Mediante el código impreso puede comprobar la validez de la firma electrónica en la URL:
<https://sede.bombersdv.es/verifirma>

0aYkXm4GB'D5i3un5+KP53oE2UMky90x9LqGMw

0aYkXm4GB*D5i3uh5+kP53oE2UMky90x9LqGMw



Convocatòria 2022/PI001 Sergents
TIPUS C



3



4

4

Copia autèntica. Mediante el código impreso puede comprobar la validez de la firma electrónica en la URL:
<https://sede.bombersdv.es/verifirma>



Convocatòria 2022/PI001 Sergents
TIPUS C



5

Inicialment són mobilitzats 251,211,231 i el despatx automàtic.

El Coordinador 803 es troba en un incendi en La Marjal del Moro. Temps d'arribada a aquest servei 45min.

L'Oficial cap de guàrdia, Tècnic forestal i el Cap de sector es troben en un incendi forestal a Vilallonga. Un d'aquests comandaments es desplaçarà al servei amb previsió d'incorporar-se, en 1.30 minuts des de la recepció de l'avís (en aqueix moment es donarà la cessió del comandament).

La AV+BV, La Vallesa en el lloc informa que l'incendi afecta a un vehicle, canyar i alguns pins, que s'obri en dos flancs d'uns 200 mts. cadascun en direccions nord-est i sud-est, al voltant del llit del riu. Notifica que està afectant també les tanques perimetrals de diversos xalets. I que comencen a treballar.

En aquest moment tu et trobes ja de camí i observes la columna (foto 4) El servei es donarà per controlat a les 20:00 romandran de reten 2 BV +AV i 2 BRIFO.

5



Convocatòria 2022/PI001 Sergents
TIPUS C

Qüestions i valoració.

1. Descruga les accions a realitzar des de la recepció de l'avís fins a l'eixida a aquest. **1 punt**
2. Descruga les accions a realitzar durant el trajecte cap al servei fins a l'inici pròpiament de la intervenció. **2 punts**
3. Descruga les accions a realitzar (justificant les operatives) en la fase d'intervenció fins a l'arribada del comandament i el relleu de funcions. **5 punts**
4. Descrigues les accions a realitzar per vosté des del relleu del comandament fins a la finalització del servei complet en parc. **1 punt**
5. Estructuració, claredat, llegibilitat i ortografia. **1 punt**



Convocatoria 2022/PI001 Sargentos

CRITERIOS DE CORRECCIÓN SUPUESTO TIPO C: Incendio Forestal

Pregunta n.º 1.- Describa las acciones a realizar desde la recepción del aviso hasta la salida al mismo. Valoración 1 puntos

Recepción del aviso: 0,50 puntos

Confirma recepción del aviso
Demanda Tipo
Conoce Codificación
Requiere información del lugar
Requiere más Información
Solicita medios movilizados (según protocolo)
Confirmar salida al servicio
Confirmación en Tablet del servicio. Ubicación correcta. Itinerarios
Otros datos relevantes a tener en cuenta

Durante el itinerario: 0,50 puntos

Solicita ampliación información: medios en el lugar, posibles víctimas...
Demanda mejores accesos
Reconfirma tren de salida (medios movilizados)
Demanda o señala el tipo de columna observada. Imagen 5
Confirma grupos de comunicaciones: UBE Z-x y banda aérea
Otros datos relevantes a tener en cuenta

Pregunta n.º 2. Describa las acciones a realizar durante el trayecto hacia el servicio hasta el inicio propiamente de la intervención . Valoración 2 puntos

Llegada al lugar del incendio: 0,50 puntos

Reportar llegada CCC
Contacta con mandos propios en el lugar
Contacta y aglutina a los responsables de otras unidades básicas
Definir ubicación inicial PMA
Delimitar zonas y riesgos
Otros datos relevantes a tener en cuenta

Previo inicio/ evaluación: 1,50 puntos

Consultar topografía del lugar
Señala la extensión de los flancos y distancia a puntos sensibles
Señala y argumenta las alineaciones. Orientación, pendiente y viento.
Señala y argumenta modelos combustibles (ejemplo modelos 5 y 8/7)
Señala y argumenta comportamiento del fuego según modelo combustible/es
Señala y argumenta la longitud de la llama (ejemplo modelo 5 = 1 mts. modelo 8/7 = 8 mts)
Señala la Intensidad del fuego (ejemplo modelo 5 = 100 Kw/m2, modelo 8/7 = 250 Kw/m2).
Señala la velocidad de propagación (ejemplo modelo 5 = 10m/min, modelo 8/7 = 10 m/min).Toma en cuenta todos los factores.
Evalúa la meteorología presente.
Señala tipos de incendio (copas, superficie, orográfico, viento, combustible)



Convocatoria 2022/PI001 Sargentos

Indica las posibles medidas inmediatas (vidas, bienes y riesgos).
Evalúa efectivos asignados y los necesarios
Otros datos relevantes a tener en cuenta

Pregunta n.º 3. Describa las acciones (justificando las operativas) en la fase de intervención hasta la llegada del mando y el relevo de funciones. Valoración 5 puntos

Intervención. Aplicación de métodos: 5 puntos

Revalora la situación inicial
Comunica situación actual a CCC de:
Situación topográfica
Tipos de combustibles afectados. Modelos
Alineación
✓Orientación
✓Pendiente
✓Viento
Extensión actual/Previsible/Líneas de control
Afectación bienes de naturaleza no forestal
✓Vidas
✓Bienes
✓Riesgos (planta depuradora, tendidos eléctricos,...)
Demandar previsión meteorológica
Señalar propuesta situación de emergencia
Señalar tipo según DT-13
Señala reconocimiento perimetral
Confirmar ubicación PMA y posible CRM
Ordena:
Medidas inmediatas vidas/riesgos?
Donde. Propagación. Accesos de ataque. Acciones. Puntos críticos
Define y argumenta:
La estrategia general (Proteger viviendas. Limitar extensión flancos, cortar la cabeza).
Tipo de ataque(directo, indirecto, paralelo) y por donde (frente, flancos, cabeza)
Distribución de tareas iniciales: Bomberos, BV+AV, Medios aéreos, BRIFOS...
Define la sectorización física
Asigna responsable con sus medios en cada sector
Asigna grupos y canales de trabajo. Medios terrestres y aéreos
Tiene en cuenta los criterios de seguridad
EPI's adecuados
Conoce LACES/OCELA
Solicita o referencia posibles abastecimientos de agua
Verificación cumplimiento distribución de tareas. Ronda de control
Evaluación de la 16 BRAVO y posibles relevos en dotaciones.
Relevo de mando con:
✓Plan de actuación
✓Objetivos realizados y pendientes
✓Recursos solicitados
✓Canales de comunicación asignados /sectorización
Otros datos relevantes a tener en cuenta



Convocatoria 2022/PI001 Sargentos

Pregunta n.º 4.- Describa las acciones a realizar por usted desde el relevo del mando hasta la finalización del servicio completo en parque. Valoración 1 punto

Comprobación de la situación de las dotaciones bajo su responsabilidad y demandar distribución correcta entre ellas de los materiales antes del regreso
Recogida de datos
Aviso/información de finalización y regreso del servicio a CCC
Aviso CCC de la llegada a parque y reposición de material-disponibilidad
Elaboración del parte de intervención
Juicio crítico de la intervención: <ul style="list-style-type: none"> ✓ Analizar de forma constructiva la intervención ✓ Mejorar las actuaciones ✓ Mejorar unión entre el grupo ✓ Aportar conclusiones para otros equipos
Otros datos relevantes a tener en cuenta

Pregunta n.º5.- Estructuración claridad, legibilidad y ortografía. Valoración 1 punto

Estructuración adecuada.
Claridad
Legibilidad
Ortografía

0aYkXm4GB*D5i3uh5+kP53oE2UMky90x9XLqGMw